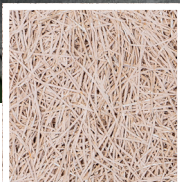
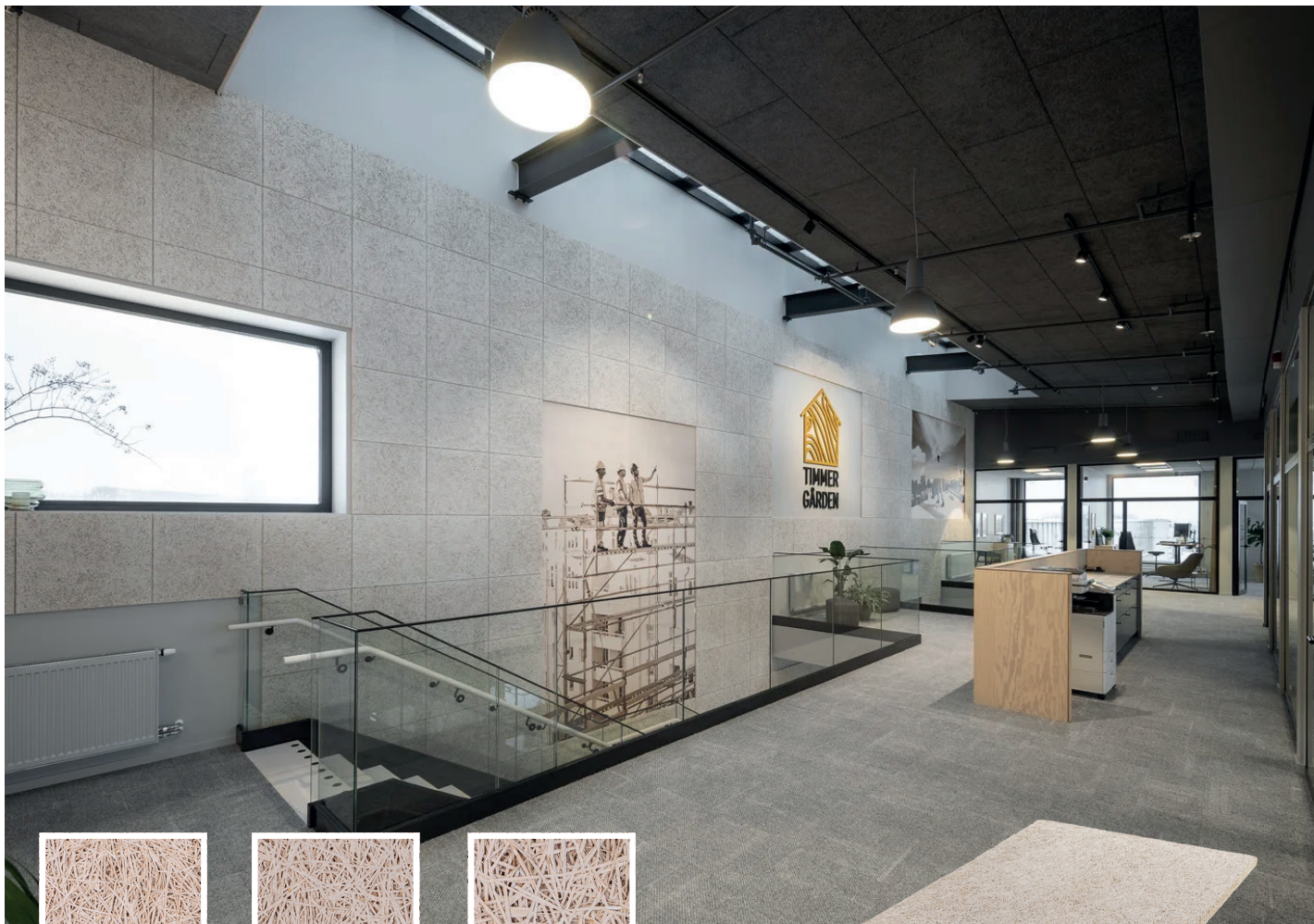
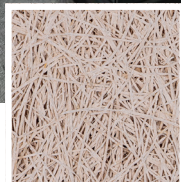


Sonvika® Core

Panneaux muraux acoustiques en laine de bois



Extreme fine 0,5 mm



Ultrafine 1,0 mm







Fine 1,5 mm



- Durabilité : 50 ans
- Certification Cradle to Cradle® Gold
- Disponible avec FUTURECEM®, ciment à empreinte carbone réduite

Gamme

Composition : panneau en laine de bois

| Dimensions L x l x Ep. (mm) | Poids (kg/m ²) Finition Ultrafine | | Vissé dans fourrures métalliques ou tasseaux bois | | | |
|-----------------------------------|---|----------------|---|---|---|---|
| | | | Vis | | | Fixation KN |
| | | |  |  |  |  |
| | | | K0 | K5 | K11 | K5-N |
| B-s1,d0 | A2-s1,d0 | A | B5 | B11 | C(B5) | |
| | | 600 x 600 x 15 | 7,2 | 8,3 | • | • |
| 1200 x 600 x 15 | • | • | | | | |
| 600 x 600 x 25 | 11,4 | 13,2 | • | • | • | |
| 1200 x 600 x 25 | | | • | • | • | |
| 2000 x 600 x 25 | | | • | • | • | |
| 2400 x 600 x 25 | | | • | • | • | |
| 600 x 600 x 35 | 15,2 | 17,6 | • | • | • | • |
| 1200 x 600 x 35 | | | • | • | • | • |
| 2000 x 600 x 35 | | | • | • | • | • |
| 2400 x 600 x 35 | | | • | • | • | • |

Autres dimensions disponibles sur demande à : info@kingspanacoustics.fr ou sur www.kingspanacoustics.fr

En raison des matériaux utilisés, les panneaux Sonvika® présentent de légères variations de dimensions, d'aspect et de structure.

Tolérances : Longueur > 1250 : ± 2,0 / ≤ 1250 : ± 1,0. Largeur ± 1,0. Épaisseur > 1250 : ± 2,0 / ≤ 1250 : ± 1,0. La tolérance de perpendicularité des panneaux acoustiques Sonvika® est de ± 2 mm par mètre. Les dimensions réelles du panneau varient en fonction du type d'installation et du type de bord. Les panneaux d'une épaisseur de 15 mm ne peuvent être installés que sur des fourrures métalliques C60. Les panneaux en 15 mm ne sont pas disponibles en finition Extreme Fine.

Couleurs

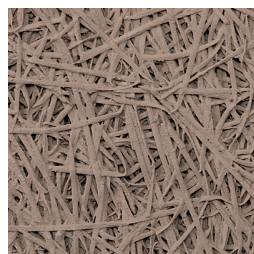
Sonvika® Core est disponible dans les finitions ciment blanc ou FUTURECEM® (empreinte carbone réduite).



Brut (non peint)
Ciment blanc : \approx 52,5 %



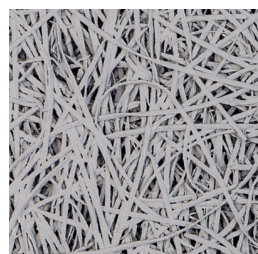
Gris naturel (non peint)
FUTURECEM® : \approx 19,8 %



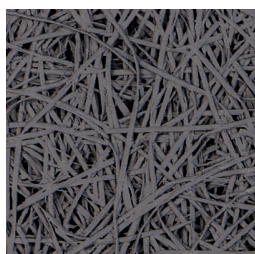
Argile - RAL 1019
FUTURECEM® : \approx 25 %



Blanc
Ciment blanc : \approx 71,3 %
FUTURECEM® : \approx 65,5 %



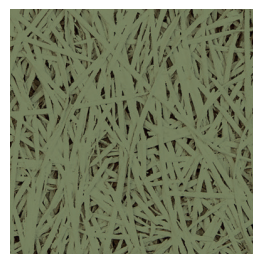
Graphite
Ciment blanc : \approx 42,8 %
FUTURECEM® : \approx 43,1 %



Basalte
FUTURECEM® : \approx 16,8 %



Noir - RAL 9011
FUTURECEM® : \approx 3,2 %



Coloris spéciaux
 \approx selon coloris

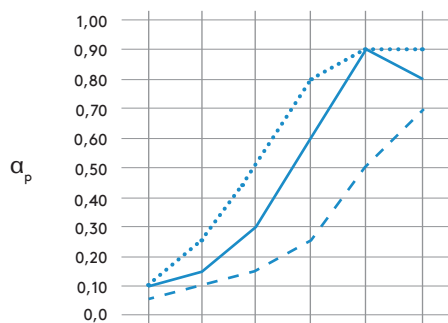
\approx Réflexion à la lumière exprimée en pourcentage et mesurée selon la norme ISO 7724-2 (finition ultrafine).

Les codes RAL indiquent les teintes les plus proches. De légères variations de couleurs peuvent apparaître selon la structure du produit et la couleur de la laine de bois. Pour les panneaux Sonvika® peints, les chants sont peints en usine afin d'assurer une parfaite continuité de couleur. La teinte naturelle du bois peut légèrement transparaître à travers les peintures foncées, notamment dans les structures internes plus profondes du panneau.

Performances

Absorption acoustique

Fixation directe



| Ep. (mm) | Plénum (mm) | 125 Hz | 250 Hz | 500 Hz | 1000 Hz | 2000 Hz | 4000 Hz | α_w | Classe |
|--|-------------|--------|--------|--------|---------|---------|---------|-------------|--------|
| α_p coefficient d'absorption pratique | | | | | | | | | |
| -- 15 | 0 | 0,05 | 0,10 | 0,15 | 0,25 | 0,50 | 0,70 | 0,25 | E |
| — 25 | 0 | 0,10 | 0,15 | 0,30 | 0,60 | 0,90 | 0,80 | 0,35 | D |
| ... 35 | 0 | 0,10 | 0,25 | 0,45 | 0,80 | 0,90 | 0,90 | 0,50 | D |

Absorption acoustique (finition ultrafine) : résultats des tests selon EN ISO 354. Classification selon EN ISO 11654.

Réaction au feu

B-s1,d0.

A2-s1,d0 (disponible sur demande).

Testé selon la norme EN 13501-1.

Isolation thermique

Résistance thermique :

(B-s1,d0 / A2-s1,d0)

15 mm : $R = 0,18/0,16 \text{ m}^2\text{K}/\text{W}$.

25 mm : $R = 0,30/0,26 \text{ m}^2\text{K}/\text{W}$.

35 mm : $R = 0,42/0,36 \text{ m}^2\text{K}/\text{W}$.

Conductivité thermique :

(B-s1,d0 / A2-s1,d0)

$\lambda_D : 0,083/0,096 \text{ W}/\text{mK}$.

Testé selon la norme EN 12664.

Résistance à l'humidité et à la flexion

Jusqu'à 98% RH (+/- 2%).

Aucun affaiblissement constaté même dans des conditions d'humidité extrême : Classe D.

Testé selon la norme EN 13964.

Durabilité

La durée de vie standard des panneaux en laine de bois avec liant ciment Sonvika® est de 50 ans conformément à la FDES en cours de vérification - Publication imminente.

Hygiène

Les panneaux sont imputrescibles et ne favorisent pas le développement de moisissures et autres micro-organismes.

Testé selon la norme EN ISO 846.

Entretien

Les panneaux peuvent être nettoyés à l'aide d'un aspirateur muni d'une brosse douce ou essuyés avec un chiffon légèrement humide.

Maintenance

Les panneaux peuvent être repeints au pistolet avec une peinture à base d'eau sans altérer la performance acoustique (voir guide d'installation).

Performances

Environnement

Cradle to Cradle® : Sonvika® Core (en coloris standard) est certifié **Cradle to Cradle® Gold**.



Certifications forestières : Sonvika® Core est composé de bois certifié PEFC (PEFC/09-31-030) ou FSC® (FSC® C115450) garantissant que le bois provient d'exploitations forestières responsables et d'autres sources contrôlées.



Environnement intérieur

Sonvika® Core a été testé pour évaluer l'impact sur la qualité de l'air intérieur, conformément à différents programmes et labels internationaux de référence.



Marquage CE

Sonvika® Core est soumis au marquage CE conformément à la norme EN 13168 (Panneaux en laine de bois).

Kingspan Acoustics® SAS

61, Avenue du Stade, 63200 RIOM

RCS Clermont-Ferrand

email : info@kingspanacoustics.com

web : kingspanacoustics.fr



Document non contractuel, reflétant les connaissances de Kingspan Acoustics SAS en matière de certifications, normes et informations sur les produits au moment de la publication sous réserve de modifications sans préavis. Pour plus d'informations sur les essais et standards de certification, veuillez consulter notre site Internet www.kingspanacoustics.fr.
Crédits photos : Kingspan Acoustics SAS, tous droits réservés. Conception : Kintessens.