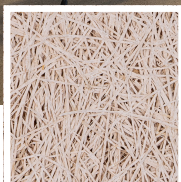


# Sonvika® Hexa

Plafond acoustique en laine de bois



Ultrafine 1,0 mm



- Motif à effet de cube 3D
- Certification Cradle to Cradle® Gold
- Durabilité : 50 ans

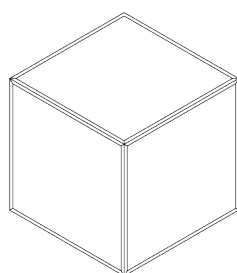
# Gamme

Composition : panneau en laine de bois.

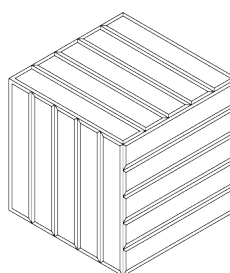
Dimensions L x l x Ep. (mm)	Design	Vissé dans fourrures métalliques ou tasseaux bois	
		Poids (kg/m <sup>2</sup> )	
		B-s1,d0	A2-s1,d0
693 x 600 x 35	Hexa	16,4	17,5
693 x 600 x 35	Hexa hatch	16,3	17,4

En raison des matériaux utilisés, les panneaux Sonvika® présentent de légères variations de dimensions, d'aspect et de structure.  
 Tolérances : Longueur  $\leq 1250$  :  $\pm 1,0$ . Largeur  $\pm 1,0$ . Épaisseur  $\leq 1250$  :  $\pm 1,0$ . La tolérance de perpendicularité des panneaux acoustiques Sonvika® est de  $\pm 2$  mm par mètre. Cette spécification est déclarée conformément aux normes EN 13964 (Plafonds suspendus) et EN 13168 (Panneaux en laine de bois).

Hexa



Hexa hatch



## Couleurs

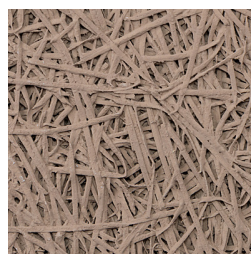
Sonvika® Hexa est disponible dans les finitions ciment blanc ou FUTURECEM® (empreinte carbone réduite).



**Brut (non peint)**  
 Ciment blanc :  $\sphericalangle$  52,5 %



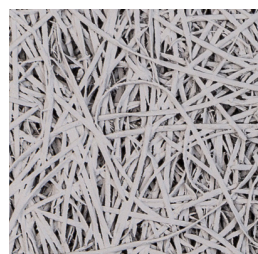
**Gris naturel (non peint)**  
 FUTURECEM® :  $\sphericalangle$  19,8 %



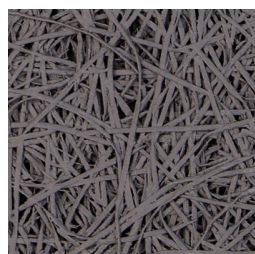
**Argile - RAL 1019**  
 FUTURECEM® :  $\sphericalangle$  25 %



**Blanc**  
 Ciment blanc :  $\sphericalangle$  71,3 %  
 FUTURECEM® :  $\sphericalangle$  65,5 %



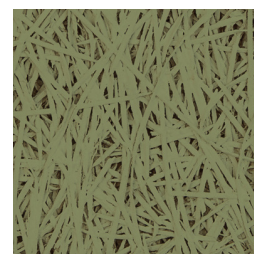
**Graphite**  
 Ciment blanc :  $\sphericalangle$  42,8 %  
 FUTURECEM® :  $\sphericalangle$  43,1 %



**Basalte**  
 FUTURECEM® :  $\sphericalangle$  16,8 %



**Noir - RAL 9011**  
 FUTURECEM® :  $\sphericalangle$  3,2 %



**Coloris spéciaux**  
 $\sphericalangle$  selon coloris

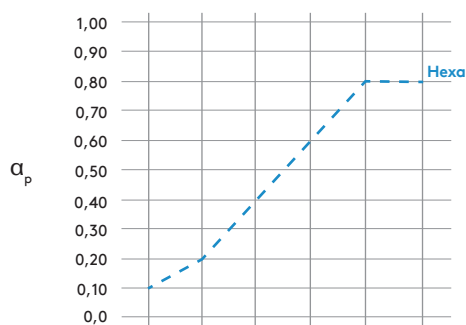
$\sphericalangle$  Réflexion à la lumière exprimée en pourcentage et mesurée selon la norme ISO 7724-2 (finition ultrafine).

Les codes RAL indiquent les teintes les plus proches. De légères variations de couleurs peuvent apparaître selon la structure du produit et la couleur de la laine de bois. Pour les panneaux Sonvika® peints, les chants sont peints en usine afin d'assurer une parfaite continuité de couleur. La teinte naturelle du bois peut légèrement transparaître à travers les peintures foncées, notamment dans les structures internes plus profondes du panneau.

# Performances

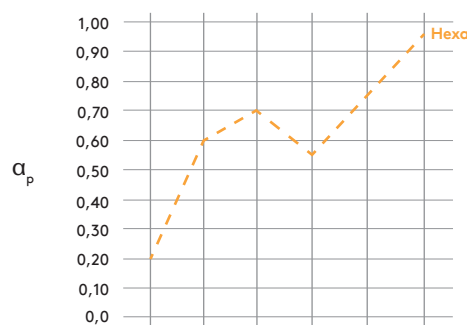
## Absorption acoustique

### Fixation directe



Ep. (mm)	Plé-num (mm)	125 Hz	250 Hz	500 Hz	1000 Hz	2000 Hz	4000 Hz	$\alpha_w$	Classe
$\alpha_p$ coefficient d'absorption pratique									
-- 35	0	0,10	0,20	0,40	0,60	0,80	0,80	<b>0,45</b>	<b>D</b>

### Suspension avec plénum



Ep. (mm)	Plénum (mm)	125 Hz	250 Hz	500 Hz	1000 Hz	2000 Hz	4000 Hz	$\alpha_w$	Classe
$\alpha_p$ coefficient d'absorption pratique									
-- 35	165	0,20	0,60	0,70	0,55	0,75	0,95	<b>0,65</b>	<b>C</b>

Absorption acoustique (finition ultrafine) : résultats des tests selon EN ISO 354. Classification selon EN ISO 11654. Les valeurs sont basées sur celles de Sonvika Linear, un panneau similaire en termes de composition, densité, épaisseur et autres propriétés.

## Réaction au feu

B-s1,d0.

A2-s1,d0 (disponible sur demande).

Testé selon la norme EN 13501-1.

## Hygiène

Les panneaux sont imputrescibles et ne favorisent pas le développement de moisissures et autres micro-organismes.

Testé selon la norme EN ISO 846.

## Isolation thermique

### Résistance thermique :

(B-s1,d0 / A2-s1,d0)

35 mm :  $R = 0,42/0,36 \text{ m}^2\text{K/W}$

### Conductivité thermique :

(B-s1,d0 / A2-s1,d0)

$\lambda_D : 0,083/0,096 \text{ W/mK}$

Testé selon la norme EN 12664.

## Entretien

Les panneaux peuvent être nettoyés à l'aide d'un aspirateur muni d'une brosse douce ou essuyés avec un chiffon légèrement humide.

## Résistance à l'humidité et à la flexion

Jusqu'à 98% RH (+/- 2%).

Aucun affaiblissement constaté même dans des conditions d'humidité extrême : Classe D.

Testé selon la norme EN 13964.

## Maintenance

Les panneaux peuvent être repeints au pistolet avec une peinture à base d'eau sans altérer la performance acoustique (voir guide d'installation).

## Durabilité

La durée de vie standard des panneaux en laine de bois avec liant ciment Sonvika® est de 50 ans conformément à la FDES en cours de vérification – Publication imminente.

# Performances

---

## Environnement

**Cradle to Cradle®** : Sonvika® Hexa (sans voile au dos et en coloris standard) est certifié Cradle to Cradle® **Gold**.



**Certifications forestières** : Sonvika® Hexa est composé de bois certifié PEFC (PEFC/09-31-030) ou FSC® (FSC® C115450) garantissant que le bois provient d'exploitations forestières responsables et d'autres sources contrôlées.



## Environnement intérieur

Sonvika® Hexa a été testé pour évaluer l'impact sur la qualité de l'air intérieur, conformément à différents programmes et labels internationaux de référence.



## Marquage CE

Sonvika® Hexa est soumis au marquage CE conformément aux normes EN 13964 (Plafonds suspendus) et EN 13168 (Panneaux en laine de bois).

## **Kingspan Acoustics® SAS**

61, Avenue du Stade, 63200 RIOM

RCS Clermont-Ferrand

email : [info@kingspanacoustics.com](mailto:info@kingspanacoustics.com)

web : [kingspanacoustics.fr](http://kingspanacoustics.fr)



Document non contractuel, reflétant les connaissances de Kingspan Acoustics SAS en matière de certifications, normes et informations sur les produits au moment de la publication sous réserve de modifications sans préavis. Pour plus d'informations sur les essais et standards de certification, veuillez consulter notre site Internet [www.kingspanacoustics.fr](http://www.kingspanacoustics.fr).  
Crédits photos : Kingspan Acoustics SAS, tous droits réservés. Conception : Kintessens.