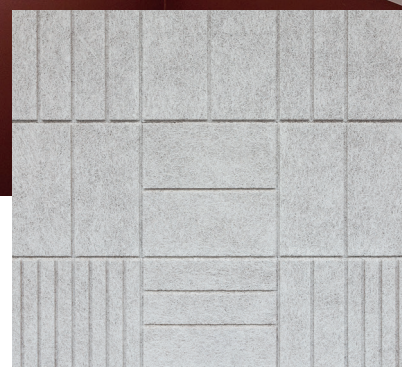


Sonvika® Trame

Plafond acoustique en laine de bois



Ultrafine 1,0 mm



- Motif linéaire à taille variable
- Certification Cradle to Cradle® Gold
- Durabilité : 50 ans

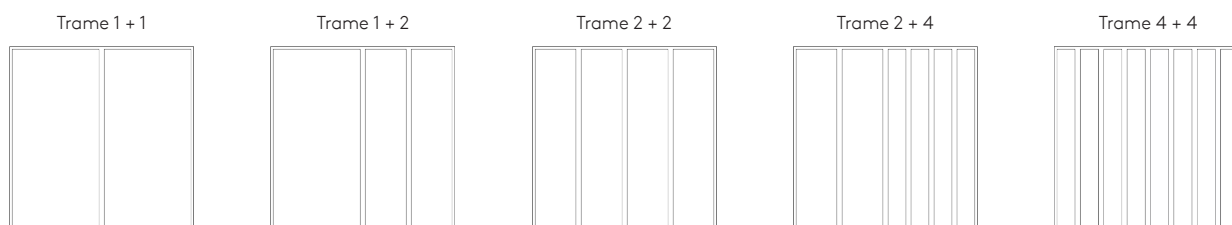
Gamme

Composition : panneau en laine de bois.

Dimensions L x l x Ep. (mm)	Design	Vissé dans fourrures métalliques ou tasseaux bois	
		Poids (kg/m ²)	
		B-s1,d0	A2-s1,d0
600 x 600 x 35	Trame 1 + 1	16,0	17,1
	Trame 1 + 2	15,9	16,9
	Trame 2 + 2	15,7	16,8
	Trame 2 + 4	15,4	16,4
	Trame 4 + 4	15,1	16,1

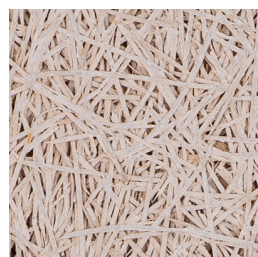
En raison des matériaux utilisés dans leur composition, les panneaux Sonvika® présentent naturellement de légères variations de dimensions, d'aspect et de structure.

Tolérances : Longueur ≤ 1250 : $\pm 1,0$. Largeur $\pm 1,0$. Épaisseur ≤ 1250 : $\pm 1,0$. La tolérance de perpendicularité des panneaux acoustiques Sonvika® est de ± 2 mm par mètre. Cette spécification est déclarée conformément aux normes EN 13964:2014 (Plafonds suspendus) et EN 13168:2012+A1:2015 (Panneaux en laine de bois).



Couleurs

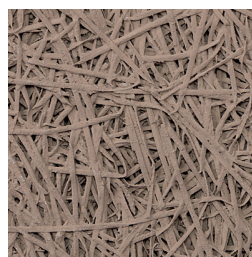
Sonvika® Trame est disponible dans les finitions ciment blanc ou FUTURECEM® (empreinte carbone réduite).



Brut (non peint)
Ciment blanc : \sphericalangle 52,5 %



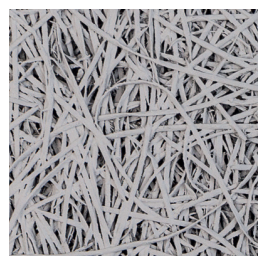
Gris naturel (non peint)
FUTURECEM® : \sphericalangle 19,8 %



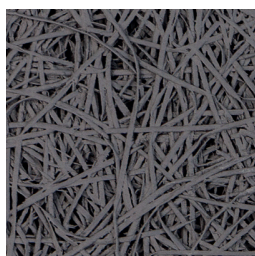
Argile - RAL 1019
FUTURECEM® : \sphericalangle 25 %



Blanc
Ciment blanc : \sphericalangle 71,3 %
FUTURECEM® : \sphericalangle 65,5 %



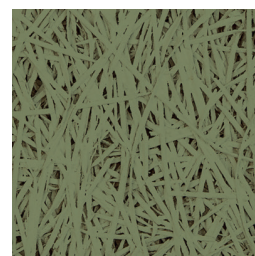
Graphite
Ciment blanc : \sphericalangle 42,8 %
FUTURECEM® : \sphericalangle 43,1 %



Basalte
FUTURECEM® : \sphericalangle 16,8 %



Noir - RAL 9011
FUTURECEM® : \sphericalangle 3,2 %



Coloris spéciaux
 \sphericalangle selon coloris

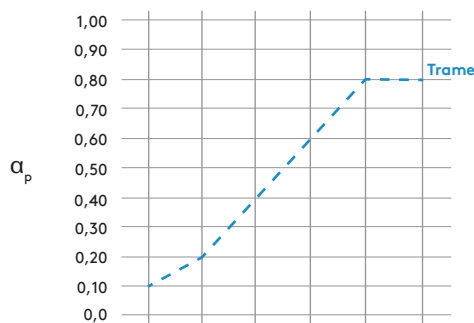
\sphericalangle Réflexion à la lumière exprimée en pourcentage et mesurée selon la norme EN ISO 18314-4:2024 (finition ultrafine).

Les codes RAL indiquent les teintes les plus proches. De légères variations de couleurs peuvent apparaître selon la structure du produit et la couleur de la laine de bois. Pour les panneaux Sonvika® peints, les chants sont peints en usine afin d'assurer une parfaite continuité de couleur. La teinte naturelle du bois peut légèrement transparaître à travers les peintures foncées, notamment dans les structures internes plus profondes du panneau.

Performances

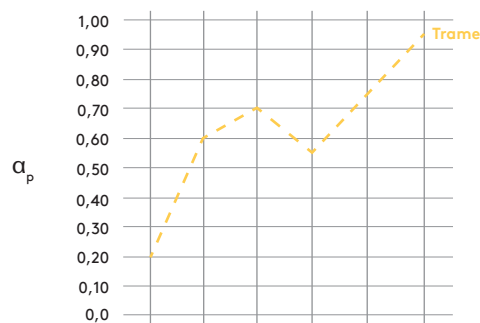
Absorption acoustique

Fixation directe



Ep. (mm)	Plé-num (mm)	125 Hz	250 Hz	500 Hz	1000 Hz	2000 Hz	4000 Hz	α_w	Classe
α_p coefficient d'absorption pratique									
-- 35	0	0,10	0,20	0,40	0,60	0,80	0,80	0,45	D

Suspension avec plénum



Ep. (mm)	Plénum (mm)	125 Hz	250 Hz	500 Hz	1000 Hz	2000 Hz	4000 Hz	α_w	Classe
α_p coefficient d'absorption pratique									
-- 35	165	0,20	0,60	0,70	0,55	0,75	0,95	0,65	C

Absorption acoustique (finition ultrafine) : résultats des tests selon EN ISO 354:2003.

Classification selon EN ISO 11654:1997. Les valeurs sont basées sur celles de Sonvika Linear, un panneau similaire en termes de composition, densité, épaisseur et autres propriétés.

Réaction au feu

B-s1,d0.

A2-s1,d0 (disponible sur demande).

Testé selon la norme EN 13501-1:2018.

Isolation thermique

Résistance thermique :

(B-s1,d0 / A2-s1,d0)

35 mm : $R = 0,42/0,36 \text{ m}^2\text{K/W}$

Conductivité thermique :

(B-s1,d0 / A2-s1,d0)

$\lambda_D : 0,083/0,096 \text{ W/mK}$

Testé selon la norme EN 12667:2001.

Résistance à l'humidité et à la flexion

Jusqu'à 98% RH (+/- 2%).

Aucun affaiblissement constaté même dans des conditions d'humidité extrême : Classe D.

Testé selon la norme EN 13964:2014.

Durabilité

La durée de vie standard des panneaux en laine de bois avec liant ciment Sonvika® est de 50 ans conformément à la FDES en cours de vérification.

Hygiène

Les panneaux sont imputrescibles et ne favorisent pas le développement de moisissures et autres micro-organismes.

Testé selon la norme EN ISO 846:2019.

Entretien

Les panneaux peuvent être nettoyés à l'aide d'un aspirateur muni d'une brosse douce ou essuyés avec un chiffon légèrement humide.

Maintenance

Les panneaux peuvent être repeints au pistolet avec une peinture à base d'eau sans altérer la performance acoustique (voir guide d'installation).

Performances

Environnement

Cradle to Cradle® : Sonvika® Trame (sans voile au dos et en coloris standard) est certifié Cradle to Cradle® Gold.



Certifications forestières : Sonvika® Trame est composé de bois certifié PEFC (PEFC/09-31-030) ou FSC® (FSC® C115450) garantissant que le bois provient d'exploitations forestières responsables et d'autres sources contrôlées.



Environnement intérieur

Sonvika® Trame a été testé pour évaluer l'impact sur la qualité de l'air intérieur, conformément à différents programmes et labels internationaux de référence.



Marquage CE

Sonvika® Trame est soumis au marquage CE conformément aux normes EN 13964:2014 (Plafonds suspendus) et EN 13168:2012+A1:2015 (Panneaux en laine de bois).

Kingspan Acoustics® SAS

61, Avenue du Stade, 63200 RIOM
RCS Clermont-Ferrand

Service client : 04 12 38 19 99
email : info@kingspanacoustics.com
web : kingspanacoustics.fr



Scanner pour obtenir la version la plus récente de ce document.

Document non contractuel, reflétant les connaissances de Kingspan Acoustics SAS en matière de certifications, normes et informations sur les produits au moment de la publication sous réserve de modifications sans préavis. Pour plus d'informations sur les essais et standards de certification, veuillez consulter notre site Internet www.kingspanacoustics.fr.
Crédits photos : Kingspan Acoustics SAS, tous droits réservés. Conception : Kintessens.