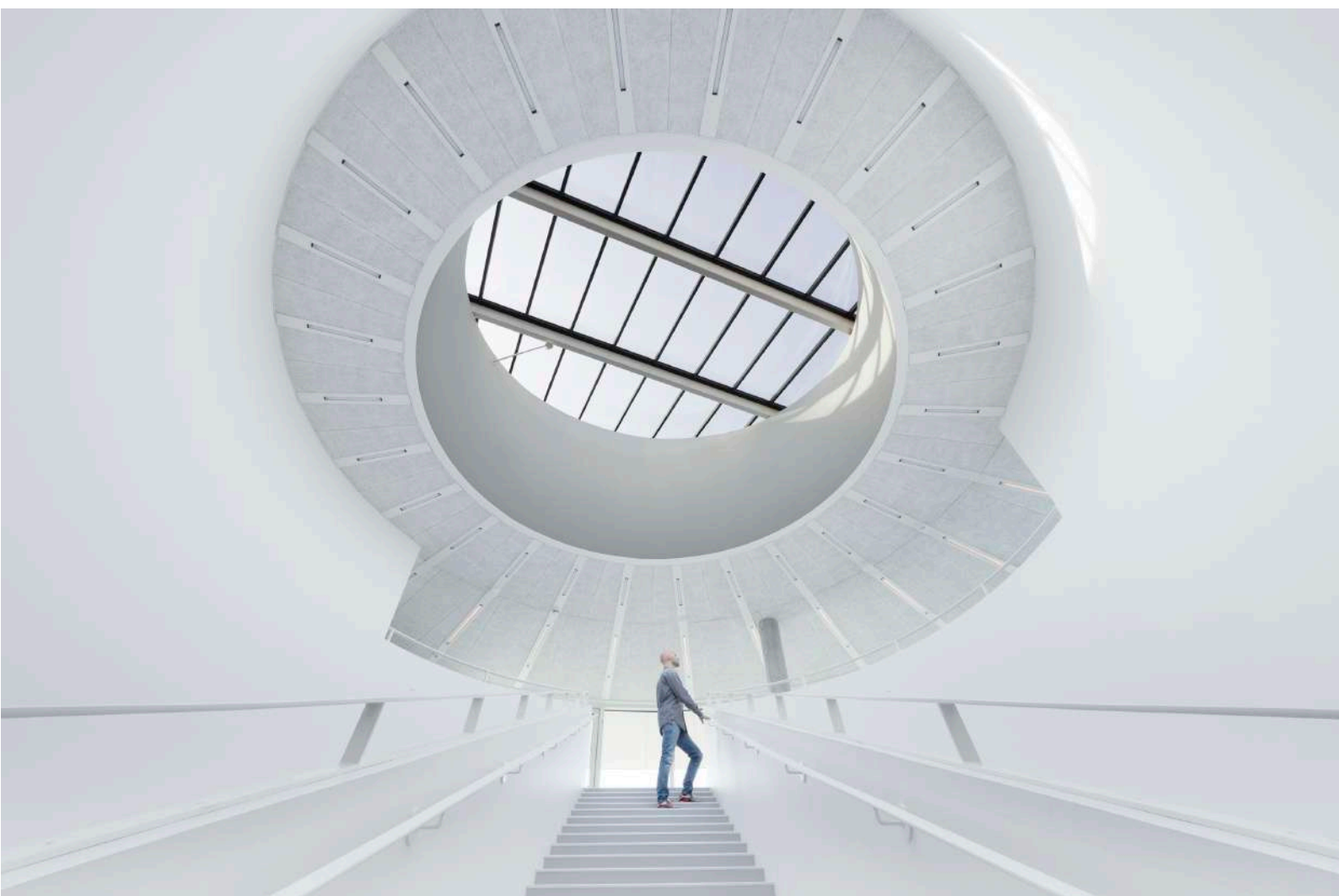


---

Brochure

# Sonvika®

Plafonds et panneaux muraux acoustiques en laine de bois



**Kingspan®**

# Une architecture acoustique faite pour être vue et ressentie





## Sommaire

Notre manifesto	4-5
Sonvika®, un refuge face au bruit	6
La laine de bois, un matériau performant	7
Design : rendre l'acoustique visible	8
Maîtriser le son	10
L'acoustique des locaux exigeants	11
L'engagement du groupe Kingspan®	12
Des initiatives environnementales documentées	13
Responsabilité et circularité	14
Des solutions au service des bâtiments certifiés	15
Sonvika® Core	16
Sonvika® Optima	20
Sonvika® Performance	24
Sonvika® Linear	28
Contacts	32





## Notre manifeste

Nous avons créé Kingspan Acoustics® avec une conviction simple, l'acoustique se voit et se ressent. Nos plafonds et panneaux muraux acoustiques en laine de bois apportent un confort et une matérialité enveloppante à tous les espaces.

Notre matière, la laine de bois, offre une texture vivante, une porosité absorbante et une présence chaleureuse. Elle incarne nos racines scandinaves, le sens du bien-être et une simplicité sans artifice.

Nous vous offrons la matière, les couleurs, les designs, Vous imaginez des espaces acoustiquement beaux.

**À regarder. À entendre. À vivre.**

# Sonvika<sup>®</sup>, un refuge face au bruit



Sonvika<sup>®</sup> associe « son » (son) et « vik » (ancien norrois pour une baie paisible) : un refuge calme face au bruit.

Un nom qui reflète notre ambition — offrir un confort acoustique pour de beaux espaces où l'on étudie, travaille, se retrouve... et tout simplement où l'on vit.

## Une vaste collection de solutions acoustiques

### Plafonds

La gamme de plafonds Sonvika<sup>®</sup> conjugue performance acoustique et liberté de création.

Déclinée en plusieurs finitions, teintes et designs, elle permet de structurer les espaces par le plafond tout en apportant une identité visuelle forte et harmonieuse.



### Panneaux muraux

Les panneaux muraux acoustiques Sonvika<sup>®</sup> offrent une approche décorative de l'acoustique en transformant les murs en véritables éléments de design.

Ils permettent de créer des ambiances élégantes ou affirmées, selon l'identité du lieu.



# La laine de bois, un matériau performant



Nos origines sont scandinaves, notre savoir-faire est ancré au Danemark, où l'art de la laine de bois se perfectionne depuis plus de neuf décennies.

Dans la culture nordique, ce matériau n'est pas qu'une solution technique ; c'est une manière de penser le bâtiment comme un lieu pour vivre mieux, avec des matériaux robustes et une responsabilité environnementale assumée.



## Les fibres de bois

par leur structure ouverte, absorbent le son et apaisent l'ambiance.



## Le ciment minéral

contribue à une excellente réaction au feu, la robustesse et l'aptitude aux environnements humides.

**Kingspan Acoustics® est guidé par une conviction simple : rendre l'acoustique visible et chaleureuse.**



## Design

Chaleureux pour le regard, inspirant le calme, et une esthétique intemporelle.



## Acoustique

Des sons absorbés, moins de bruit, des conversations plus claires : le bien-être s'en trouve amélioré.



## Environnement

Créer de beaux espaces avec des performances environnementales vérifiables.

# Design : rendre l'acoustique visible

Nos plafonds et panneaux muraux en laine de bois apportent confort et chaleur à tous les espaces.

Chaque lieu offre un terrain d'expression : lignes régulières qui rythment les surfaces pour une élégance minimaliste, ou compositions graphiques qui attirent le regard.

Subtiles ou affirmées, les trames dessinent l'atmosphère et donnent du caractère aux intérieurs.

Avec Sonvika®, plafond et panneaux muraux ne se contentent pas de recouvrir les surfaces : ils participent pleinement à l'identité décorative.



# Liberté d'expression architecturale

Associée à une palette de finitions et de teintes soigneusement sélectionnées, les collections Sonvika® ouvrent un large champ des possibles : créer des ambiances sobres et intemporelles ou, au contraire, concevoir des décors audacieux et singuliers.

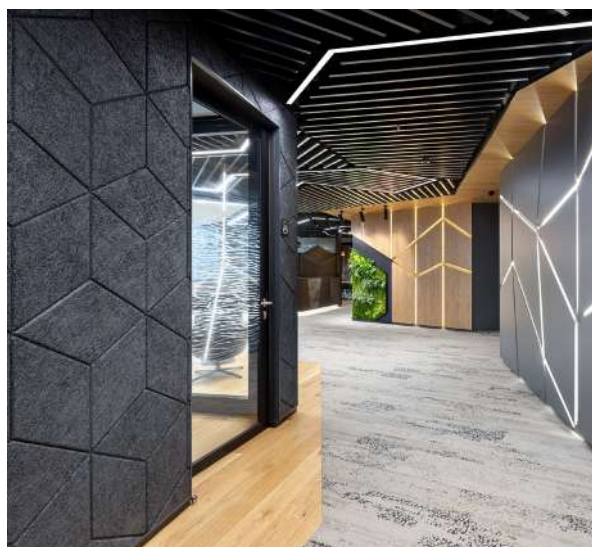
Pour répondre aux intentions les plus spécifiques, des couleurs peuvent également être développées à la demande, afin d'accompagner une identité architecturale précise ou de s'intégrer parfaitement à un concept global.

Sonvika® offre ainsi une liberté chromatique qui prolonge la créativité des prescripteurs jusque dans les moindres détails.



La gamme se décline en 9 designs distincts, explorant des esthétiques linéaires, déstructurées, organiques ou encore hexagonales.

Cette diversité permet de rythmer les surfaces, d'animer les volumes et d'insuffler une identité forte à chaque projet architectural.



# Maîtriser le son

En absorbant efficacement les sons, les panneaux acoustiques Sonvika® limitent la réverbération, diminuent les bruits ambiants et facilitent les échanges - pour des lieux agréables à vivre.



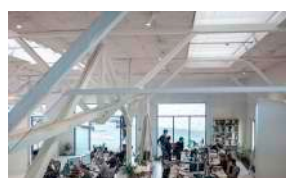
Nous contribuons à créer des espaces dans lesquels...



on discute  
tranquillement



on apprend  
plus facilement



on travaille  
sans s'épuiser



on profite du  
moment présent

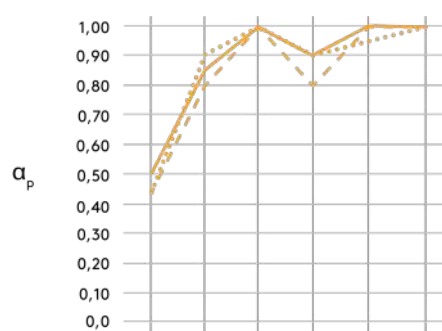
Des espaces plus agréables, plus confortables et sereins.

# L'acoustique des locaux exigeants



## Absorption acoustique jusqu'à $\alpha_w$ : 1,00

La structure ouverte de la laine de bois absorbe naturellement les ondes acoustiques et limite leur réflexion. Pour les locaux les plus exigeants, l'ajout d'un voile acoustique au dos du panneau (Sonvika® Optima) permet d'atteindre une performance jusqu'à  $\alpha_w = 1,00$  et une bonne absorption dans les basses fréquences garantissant une correction acoustique de très haut niveau.



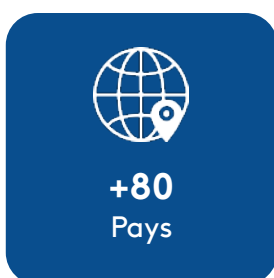
Ep. (mm)	Plénum (mm)	$\alpha_p$ coefficient d'absorption pratique						$\alpha_w$	Classe
		125 Hz	250 Hz	500 Hz	1000 Hz	2000 Hz	4000 Hz		
--- 15	185	0,45	0,80	1,00	0,80	0,85	1,00	<b>0,85</b>	<b>B</b>
— 25	175	0,50	0,85	1,00	0,85	1,00	1,00	<b>0,95</b>	<b>A</b>
... 35	165	0,45	0,90	1,00	0,90	1,00	1,00	<b>1,00</b>	<b>A</b>

*Absorption acoustique ( finition ultrafine ) : résultats des tests selon EN ISO 354. Classification selon EN ISO 11654.*

# L'engagement du groupe Kingspan® pour les bâtiments durables

Faire partie de Kingspan®, c'est bénéficier de la force d'un groupe international. Kingspan® est un acteur mondial de premier plan dans le domaine des solutions avancées d'isolation et d'enveloppe du bâtiment.

Le groupe a pour mission d'accélérer l'avènement d'un avenir à zéro émission nette, en plaçant le bien-être des personnes et de la planète au cœur de ses actions.



Kingspan® allie l'expertise industrielle mondiale à un soin artisanal. Le groupe combine l'expertise de la production, un support technique rigoureux, le sens du service et des chaînes d'approvisionnement fiables.

Kingspan® investit substantiellement pour réaliser des progrès mesurables par rapport à des objectifs environnementaux ambitieux et des données vérifiables.

Architectes, designers, entreprises et maîtres d'ouvrage font confiance à Kingspan® pour des matériaux esthétiques, appuyés par des données environnementales transparentes, et des performances reconnues.

# Des initiatives environnementales documentées

Notre démarche environnementale s'inscrit dans le programme Kingspan®, "Planet Passionate", avec des objectifs 2030 concrets, mesurés et publiés, autour de l'énergie, du carbone, de la circularité et de l'eau. Ces objectifs s'accompagnent d'un plan documenté et vérifiable.



**Une ambition qui exige des preuves, pas seulement des intentions.**

Des cibles mesurables guident nos décisions au quotidien — de l'alimentation de nos usines au Danemark à la conception de produits pensés pour leur récupération en fin de vie.

Nos produits sont accompagnés de Déclaration de performances (DoP) et de Fiches de Données Environnementales et Sanitaires (FDES) vérifiées par une tierce partie.

Nous développons des produits robustes dans le temps. La solution la plus responsable est celle qui n'exige pas de remplacement fréquent : ce regard long terme guide nos choix de matériaux comme nos procédés de fabrication.

# La responsabilité et la circularité au cœur de notre démarche



## Cradle to Cradle

Les produits de la collection Sonvika® (en coloris standard, sans voile ou laine minérale au dos) sont Cradle to Cradle Certified® (Gold et Silver).



## Certifications forestières

Sonvika® est composé de bois certifié PEFC (PEFC/09-31-030) ou FSC® (FSC® C115450) garantissant que le bois provient d'exploitations forestières responsables et d'autres sources contrôlées.



## Environnement intérieur

La gamme Sonvika® a été testée pour évaluer l'impact sur la qualité de l'air intérieur, conformément à différents programmes et labels internationaux de référence.



# Des solutions au service des bâtiments certifiés



## Des données environnementales fiables et certifiées

La gamme Sonvika® est dotée de Fiches de Données Environnementales et Sanitaires (FDES) vérifiées par une tierce partie qui seront bientôt disponibles sur la base INIES.

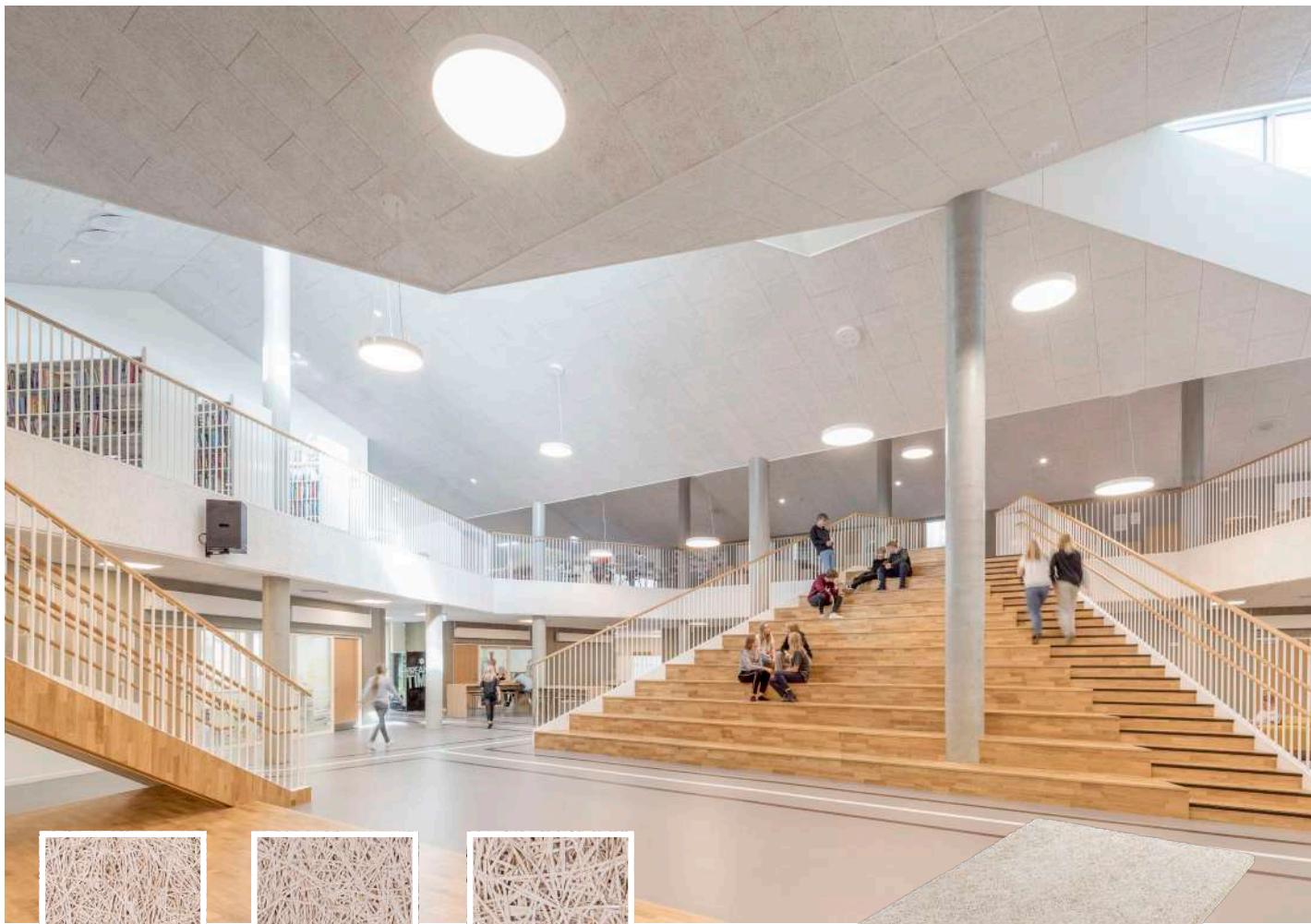


Les FDES sont utilisées dans des **systèmes de notation ou labels de bâtiments durables** (par exemple HQE, LEED, BREEAM) afin d'intégrer des données environnementales objectives dans les projets de construction ou de rénovation.

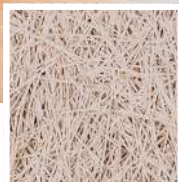


# Sonvika® Core

Plafond acoustique en laine de bois



Extreme fine 0,5 mm



Ultrafine 1,0 mm



Fine 1,5 mm

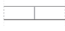










- Absorption acoustique jusqu'à  $\alpha_w$  : 0,75
- Durabilité : 50 ans
- Certification Cradle to Cradle® Gold
- Disponible avec FUTURECEM®, ciment à empreinte carbone réduite



# Gamme

Composition : panneau en laine de bois

Dimensions L x l x Ep. (mm)	Poids (kg/m <sup>2</sup> ) Finition Ultrafine		Vissé dans fourrures métalliques ou tasseaux bois				Suspendu sur ossatures				
			Vis			Fixation KN	T24/T35			T24	T35
											
B-s1,d0	A2-s1,d0	K0	K5	K11	K5-N	K0-S	K0-FS	K5-FS	K0-SB	K5-FN	
			A	B5	B11	C(B5)	A24	E24	E24 (B5)	A24 (35mm)	D
600 x 600 x 15	7,2	8,3	•	•			•				
1200 x 600 x 15			•	•			•				
600 x 600 x 25	11,4	13,2	•	•	•		•	•	•		
1200 x 600 x 25			•	•	•		•	•	•		
2000 x 600 x 25			•	•	•						
2400 x 600 x 25			•	•	•						
600 x 600 x 35	15,2	17,6	•	•	•	•		•	•	•	•
1200 x 600 x 35			•	•	•	•		•	•	•	•
2000 x 600 x 35			•	•	•	•					
2400 x 600 x 35			•	•	•	•					

Autres dimensions disponibles sur demande à : [info@kingspanacoustics.fr](mailto:info@kingspanacoustics.fr) ou sur [www.kingspanacoustics.fr](http://www.kingspanacoustics.fr)

En raison des matériaux utilisés, les panneaux Sonvika® présentent de légères variations de dimensions, d'aspect et de structure.

Tolérances : Longueur > 1250 : ± 2,0 / ≤ 1250 : ± 1,0. Largeur ± 1,0. Épaisseur > 1250 : ± 2,0 / ≤ 1250 : ± 1,0. La tolérance de perpendicularité des panneaux acoustiques Sonvika® est de ± 2 mm par mètre. Les dimensions réelles du panneau varient en fonction du type d'installation et du type de bord. Les panneaux d'une épaisseur de 15 mm ne peuvent être installés que sur des fourrures métalliques C60 ou suspendus sur des ossatures T24 ou T35. Les panneaux en 15 mm ne sont pas disponibles en finition Extreme Fine.

## Couleurs

Sonvika® Core est disponible dans les finitions ciment blanc ou FUTURECEM® (empreinte carbone réduite).



**Brut (non peint)**

Ciment blanc :  $\approx$  52,5 %



**Gris naturel (non peint)**

FUTURECEM® :  $\approx$  19,8 %



**Argile - RAL 1019**

FUTURECEM® :  $\approx$  25 %



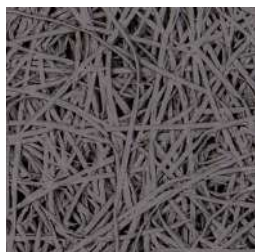
**Blanc**

Ciment blanc :  $\approx$  71,3 %  
FUTURECEM® :  $\approx$  65,5 %



**Graphite**

Ciment blanc :  $\approx$  42,8 %  
FUTURECEM® :  $\approx$  43,1 %



**Basalte**

FUTURECEM® :  $\approx$  16,8 %



**Noir - RAL 9011**

FUTURECEM® :  $\approx$  3,2 %



**Coloris spéciaux**

$\approx$  selon coloris

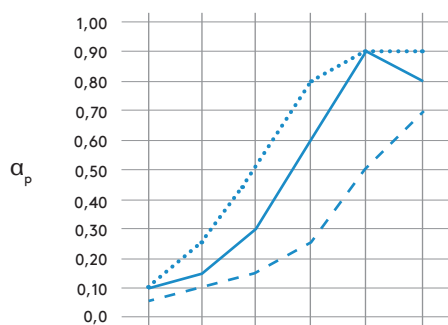
$\approx$  Réflexion à la lumière exprimée en pourcentage et mesurée selon la norme ISO 7724-2 (finition ultrafine).

Les codes RAL indiquent les teintes les plus proches. De légères variations de couleurs peuvent apparaître selon la structure du produit et la couleur de la laine de bois. Pour les panneaux Sonvika® peints, les chants sont peints en usine afin d'assurer une parfaite continuité de couleur. La teinte naturelle du bois peut légèrement transparaître à travers les peintures foncées, notamment dans les structures internes plus profondes du panneau.

# Performances

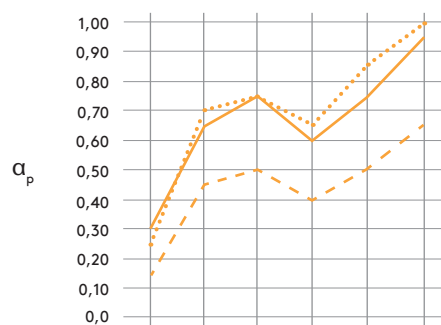
## Absorption acoustique

### Fixation directe



Ep. (mm)	Plénum (mm)	125 Hz	250 Hz	500 Hz	1000 Hz	2000 Hz	4000 Hz	$\alpha_w$	Classe
$\alpha_p$ coefficient d'absorption pratique									
-- 15	0	0,05	0,10	0,15	0,25	0,50	0,70	<b>0,25</b>	E
— 25	0	0,10	0,15	0,30	0,60	0,90	0,80	<b>0,35</b>	D
... 35	0	0,10	0,25	0,45	0,80	0,90	0,90	<b>0,50</b>	D

### Suspension avec plénum



Ep. (mm)	Plénum (mm)	125 Hz	250 Hz	500 Hz	1000 Hz	2000 Hz	4000 Hz	$\alpha_w$	Classe
$\alpha_p$ coefficient d'absorption pratique									
-- 15	185	0,15	0,45	0,50	0,40	0,50	0,65	<b>0,50</b>	D
— 25	175	0,30	0,65	0,75	0,60	0,75	0,95	<b>0,70</b>	C
... 35	165	0,25	0,70	0,75	0,65	0,85	1,00	<b>0,75</b>	C

Absorption acoustique (finition ultrafine) : résultats des tests selon EN ISO 354. Classification selon EN ISO 11654.

## Réaction au feu

B-s1,d0.

A2-s1,d0 (disponible sur demande).

Testé selon la norme EN 13501-1.

## Isolation thermique

### Résistance thermique :

(B-s1,d0 / A2-s1,d0)

15 mm :  $R = 0,18/0,16 \text{ m}^2\text{K}/\text{W}$ .

25 mm :  $R = 0,30/0,26 \text{ m}^2\text{K}/\text{W}$ .

35 mm :  $R = 0,42/0,36 \text{ m}^2\text{K}/\text{W}$ .

### Conductivité thermique :

(B-s1,d0 / A2-s1,d0)

$\lambda_D : 0,083/0,096 \text{ W}/\text{mK}$ .

Testé selon la norme EN 12664.

## Résistance à l'humidité et à la flexion

Jusqu'à 98% RH (+/- 2%).

Aucun affaiblissement constaté même dans des conditions d'humidité extrême : Classe D.

Testé selon la norme EN 13964.

## Durabilité

La durée de vie standard des panneaux en laine de bois avec liant ciment Sonvika® est de 50 ans conformément à la FDES.

## Hygiène

Les panneaux sont imputrescibles et ne favorisent pas le développement de moisissures et autres micro-organismes.

Testé selon la norme EN ISO 846.

## Entretien

Les panneaux peuvent être nettoyés à l'aide d'un aspirateur muni d'une brosse douce ou essuyés avec un chiffon légèrement humide.

## Maintenance

Les panneaux peuvent être repeints au pistolet avec une peinture à base d'eau sans altérer la performance acoustique (voir guide d'installation).

# Performances

---

## Environnement

**Cradle to Cradle®** : Sonvika® Core (en coloris standard) est certifié **Cradle to Cradle® Gold**.



**Certifications forestières** : Sonvika® Core est composé de bois certifié PEFC (PEFC/09-31-030) ou FSC® (FSC® C115450) garantissant que le bois provient d'exploitations forestières responsables et d'autres sources contrôlées.



## Environnement intérieur

Sonvika® Core a été testé pour évaluer l'impact sur la qualité de l'air intérieur, conformément à différents programmes et labels internationaux de référence.



## Marquage CE

Sonvika® Core est soumis au marquage CE conformément aux normes EN 13964 (Plafonds suspendus) et EN 13168 (Panneaux en laine de bois).

## **Kingspan Acoustics® SAS**

61, Avenue du Stade, 63200 RIOM

RCS Clermont-Ferrand

email : [info@kingspanacoustics.com](mailto:info@kingspanacoustics.com)

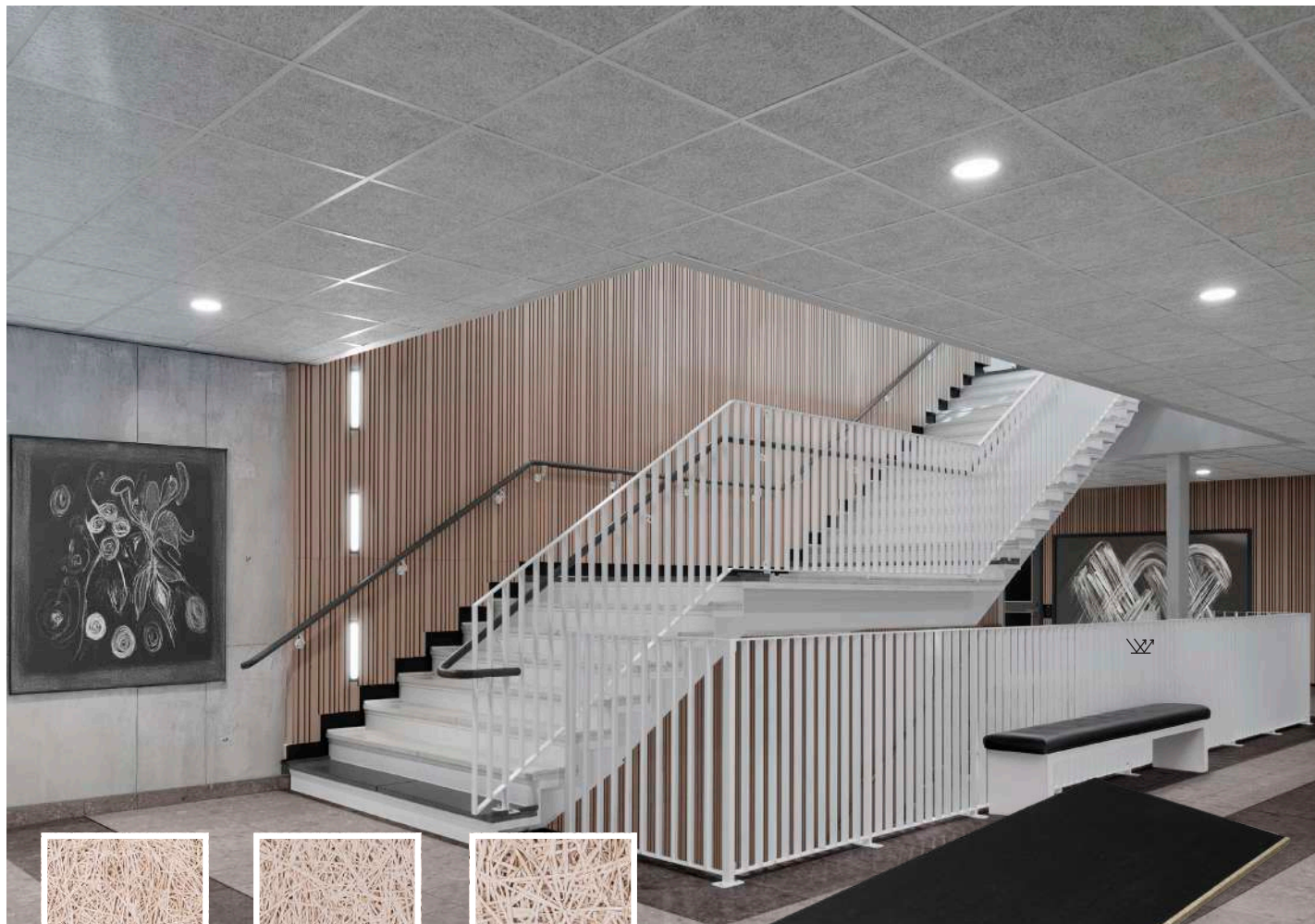
web : [kingspanacoustics.fr](http://kingspanacoustics.fr)



Document non contractuel, reflétant les connaissances de Kingspan Acoustics SAS en matière de certifications, normes et informations sur les produits au moment de la publication sous réserve de modifications sans préavis. Pour plus d'informations sur les essais et standards de certification, veuillez consulter notre site Internet [www.kingspanacoustics.fr](http://www.kingspanacoustics.fr).  
Crédits photos : Kingspan Acoustics SAS, tous droits réservés. Conception : Kintessens.

# Sonvika® Optima

Plafond acoustique en laine de bois



Extreme fine 0,5 mm



Ultrafine 1,0 mm











Fine 1,5 mm

- Absorption acoustique jusqu'à  $\alpha_w$  : 1,00
- Haute absorption (avec plénum) sans augmentation de l'épaisseur
- Bonne performance dans les basses fréquences
- Durabilité : 50 ans



# Gamme

Composition : panneau en laine de bois pourvu d'un voile acoustique au dos.

Dimensions L x l x Ep. (mm)	Poids (kg/m <sup>2</sup> ) Finition ultrafine		Vissé dans fourrures métalliques ou tasseaux bois				Suspendu sur ossatures				
			Vis			Fixation KN	T24/T35			T24	T35
											
B-s1,d0	A2-s1,d0	K0	K5	K11	K5-N	K0-S	K0-FS	K5-FS	K0-SB	K5-FN	
			A	B5	B11	C(B5)	A24	E24	E24 (B5)	A24 (35mm)	D
600 x 600 x 15	7,4	8,3	•	•			•				
1200 x 600 x 15			•	•			•				
600 x 600 x 25	11,5	13,2	•	•	•		•	•	•		
1200 x 600 x 25			•	•	•		•	•	•		
600 x 600 x 35	15,3	17,6	•	•	•	•		•	•	•	•
1200 x 600 x 35			•	•	•	•		•	•	•	•


En raison des matériaux utilisés, les panneaux Sonvika® présentent de légères variations de dimensions, d'aspect et de structure.  
Tolérances : Longueur : ± 1,0. Largeur : ± 1,0. Épaisseur : ± 1,0. La tolérance de perpendicularité des panneaux acoustiques Sonvika® est de ± 2 mm par mètre. Cette spécification est déclarée conformément aux normes EN 13964 (Plafonds suspendus) et EN 13168 (Panneaux en laine de bois).  
Les dimensions réelles du panneau varient en fonction du type d'installation et du type de bord.

Les panneaux d'une épaisseur de 15 mm ne peuvent être installés que sur des fourrures métalliques C60 ou suspendus sur des ossatures T24 ou T35. Les panneaux en 15 mm ne sont pas disponibles en finition Extreme Fine.


## Couleurs

Sonvika® Optima est disponible dans les finitions ciment blanc ou FUTURECEM® (empreinte carbone réduite).



**Brut (non peint)**  
Ciment blanc :  52,5 %



**Gris naturel (non peint)**  
FUTURECEM® :  19,8 %




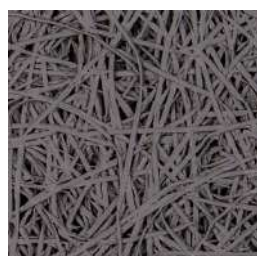
**Argile - RAL 1019**  
FUTURECEM® :  25 %



**Blanc**  
Ciment blanc :  71,3 %  
FUTURECEM® :  65,5 %



**Graphite**  
Ciment blanc :  42,8 %  
FUTURECEM® :  43,1 %




**Basalte**  
FUTURECEM® :  16,8 %



**Noir - RAL 9011**  
FUTURECEM® :  3,2 %



**Coloris spéciaux**  
 selon coloris

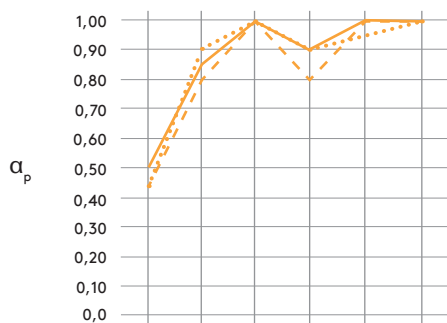
 Réflexion à la lumière exprimée en pourcentage et mesurée selon la norme ISO 7724-2 (finition ultrafine).

Les codes RAL indiquent les teintes les plus proches. De légères variations de couleurs peuvent apparaître selon la structure du produit et la couleur de la laine de bois. Pour les panneaux Sonvika® peints, les chants sont peints en usine afin d'assurer une parfaite continuité de couleur. La teinte naturelle du bois peut légèrement transparaître à travers les peintures foncées, notamment dans les structures internes plus profondes du panneau.

# Performances

## Absorption acoustique

### Suspension avec plénum



Ep. (mm)	Plénum (mm)	125 Hz	250 Hz	500 Hz	1000 Hz	2000 Hz	4000 Hz	$\alpha_w$	Classe
$\alpha_p$ coefficient d'absorption pratique									
-- 15	185	0,45	0,80	1,00	0,80	0,85	1,00	<b>0,85</b>	<b>B</b>
— 25	175	0,50	0,85	1,00	0,85	1,00	1,00	<b>0,95</b>	<b>A</b>
... 35	165	0,45	0,90	1,00	0,90	1,00	1,00	<b>1,00</b>	<b>A</b>

Absorption acoustique (finition ultrafine) : résultats des tests selon EN ISO 354. Classification selon EN ISO 11654.

## Réaction au feu

B-s1,d0.

A2-s1,d0 (disponible sur demande).

Testé selon la norme EN 13501-1.

## Isolation thermique

### Résistance thermique :

(B-s1,d0 / A2-s1,d0)

15 mm : R = 0,18/0,16 m<sup>2</sup>K/W.

25 mm : R = 0,30/0,26 m<sup>2</sup>K/W.

35 mm : R = 0,42/0,36 m<sup>2</sup>K/W.

### Conductivité thermique :

(B-s1,d0 / A2-s1,d0)

$\lambda_D$  : 0,083/0,096 W/mK.

Testé selon la norme EN 12664.

## Résistance à l'humidité et à la flexion

Jusqu'à 98% RH (+/- 2%).

Aucun affaiblissement constaté même dans des conditions d'humidité extrême : Classe D.

Testé selon la norme EN 13964.

## Durabilité

La durée de vie standard des panneaux en laine de bois avec liant ciment Sonvika® est de 50 ans conformément à la FDES.

## Hygiène

Les panneaux sont imputrescibles et ne favorisent pas le développement de moisissures et autres micro-organismes.

Testé selon la norme EN ISO 846.

## Entretien

Les panneaux peuvent être nettoyés à l'aide d'un aspirateur muni d'une brosse douce ou essuyés avec un chiffon légèrement humide.

## Maintenance

Les panneaux peuvent être repeints au pistolet avec une peinture à base d'eau sans altérer la performance acoustique (voir guide d'installation).

# Performances

---

## Environnement

**Certifications forestières :** Sonvika® Optima est composé de bois certifié PEFC (PEFC/09-31-030) ou FSC® (FSC® C115450) garantissant que le bois provient d'exploitations forestières responsables et d'autres sources contrôlées.



## Environnement intérieur

Sonvika® Optima a été testé pour évaluer l'impact sur la qualité de l'air intérieur, conformément à différents programmes et labels internationaux de référence.



## Marquage CE

Sonvika® Optima est soumis au marquage CE conformément aux normes EN 13964 (Plafonds suspendus) et EN 13168 (Panneaux en laine de bois).

## **Kingspan Acoustics® SAS**

61, Avenue du Stade, 63200 RIOM

RCS Clermont-Ferrand

email : [info@kingspanacoustics.com](mailto:info@kingspanacoustics.com)

web : [kingspanacoustics.fr](http://kingspanacoustics.fr)



Document non contractuel, reflétant les connaissances de Kingspan Acoustics SAS en matière de certifications, normes et informations sur les produits au moment de la publication sous réserve de modifications sans préavis. Pour plus d'informations sur les essais et standards de certification, veuillez consulter notre site Internet [www.kingspanacoustics.fr](http://www.kingspanacoustics.fr).  
Crédits photos : Kingspan Acoustics SAS, tous droits réservés. Conception : Kintessens.

# Sonvika® Performance

Plafond acoustique en laine de bois



Extreme fine 0,5 mm



Ultrafine 1,0 mm









Fine 1,5 mm

- Absorption acoustique jusqu'à  $\alpha_w : 1,00$
- Haute absorption acoustique en fixation directe sous béton ou avec plénum réduit
- Offre une meilleure absorption dans les basses fréquences qu'un produit alternatif lorsqu'il est suspendu sur ossatures
- Durabilité : 50 ans









## Gamme







Composition : panneau en laine de bois pourvu d'une laine minérale au dos. La laine minérale (d'une densité de 70 à 75 kg/m<sup>3</sup>) ne couvre pas le pourtour du panneau pour permettre une installation sur ossatures.

Dimensions L x l x Ep. (mm) <small>(Laine de bois + laine minérale)</small>	Poids (kg/m <sup>2</sup> )	Vissé dans fourrures métalliques			Suspendu sur ossatures		
		Vis			T24/T35		
							
		K0	K5	K11	K0-S	K0-FS	K5-FS
		A	B5	B11	A24	E24	E24 (B5)
600 x 600 x 15 + 30	9,5	•	•		•		
1200 x 600 x 15 + 30		•	•		•		







Finition Ultrafine, réaction au feu B-s1,d0. Peut être vissé dans des fourrures métalliques primaires C60 ou suspendu sur ossatures T24 ou T35. Disponible en finitions Ultrafine et Fine.

Dimensions L x l x Ep. (mm) <small>(Laine de bois + laine minérale)</small>	Poids (kg/m <sup>2</sup> )	Vissé dans fourrures métalliques			Suspendu sur ossatures		
		Vis			T24/T35		
							
		K0	K5	K11	K0-S	K0-FS	K5-FS
		A	B5	B11	A24	E24	E24 (B5)
600 x 600 x 15 + 40	10,2	•	•		•		
1200 x 600 x 15 + 40		•	•		•		

Finition Ultrafine, réaction au feu B-s1,d0. Peut être vissé dans des fourrures métalliques primaires C60 suspendues ou suspendu sur ossatures T24 ou T35. Disponible en finitions Ultrafine et Fine.

Dimensions L x l x Ep. (mm) <small>(Laine de bois + laine minérale)</small>	Poids (kg/m <sup>2</sup> )	Vissé dans fourrures métalliques ou tasseaux bois			Suspendu sur ossatures		
		Vis			T24/T35		
							
		K0	K5	K11	K0-S	K0-FS	K5-FS
		A	B5	B11	A24	E24	E24 (B5)
600 x 600 x 25 + 25	13,4	•	•	•	•	•	•
1200 x 600 x 25 + 25		•	•	•	•		
1190 x 600 x 25 + 25						•	•
2400 x 600 x 25 + 25		•	•	•			

Finition Ultrafine, réaction au feu B-s1,d0. Peut être vissé dans des tasseaux bois, dans des fourrures métalliques C60 primaires et secondaires ou suspendu sur ossatures T24 ou T35.

Dimensions L x l x Ep. (mm) <small>(Laine de bois + laine minérale)</small>	Poids (kg/m <sup>2</sup> )	Vissé dans fourrures métalliques ou tasseaux bois			Suspendu sur ossatures		
		Vis			T24/T35		
							
		K0	K5	K11	K0-S	K0-FS	K5-FS
		A	B5	B11	A24	E24	E24 (B5)
600 x 600 x 25 + 30	13,8	•	•	•	•	•	•
1200 x 600 x 25 + 30		•	•	•	•	•	•
2000 x 600 x 25 + 30		•	•	•			
2400 x 600 x 25 + 30		•	•	•			

Finition Ultrafine, réaction au feu B-s1,d0. Peut être vissé dans des tasseaux bois, dans des fourrures métalliques C60 primaires ou suspendu sur ossatures T24 ou T35.

Autres dimensions disponibles sur demande à : [info@kingspanacoustics.fr](mailto:info@kingspanacoustics.fr) ou sur [www.kingspanacoustics.fr](http://www.kingspanacoustics.fr)

En raison des matériaux utilisés, les panneaux Sonvika® présentent de légères variations de dimensions, d'aspect et de structure.

Tolérances : Longueur > 1250 : ± 2,0 / ≤ 1250 : ± 1,0. Largeur ± 1,0. Épaisseur > 1250 : ± 2,0 / ≤ 1250 : ± 1,0. La tolérance de perpendicularité des panneaux acoustiques Sonvika® est de ± 2 mm par mètre. Cette spécification est déclarée conformément aux normes EN 13964 (Plafonds suspendus) et EN 13168 (Panneaux en laine de bois). Les dimensions réelles du panneau varient en fonction du type d'installation et du type de bord.

# Gamme

## Couleurs

Sonvika® Performance est disponible dans les finitions ciment blanc ou FUTURECEM® (empreinte carbone réduite).



**Brut (non peint)**  
Ciment blanc :  $\alpha_w$  52,5 %



**Gris naturel (non peint)**  
FUTURECEM® :  $\alpha_w$  19,8 %



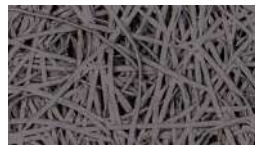
**Argile - RAL 1019**  
FUTURECEM® :  $\alpha_w$  25 %



**Blanc**  
Ciment blanc :  $\alpha_w$  71,3 %  
FUTURECEM® :  $\alpha_w$  65,5 %



**Graphite**  
Ciment blanc :  $\alpha_w$  42,8 %  
FUTURECEM® :  $\alpha_w$  43,1 %



**Basalte**  
FUTURECEM® :  $\alpha_w$  16,8 %



**Noir - RAL 9011**  
FUTURECEM® :  $\alpha_w$  3,2 %



**Coloris spéciaux**  
 $\alpha_w$  selon coloris

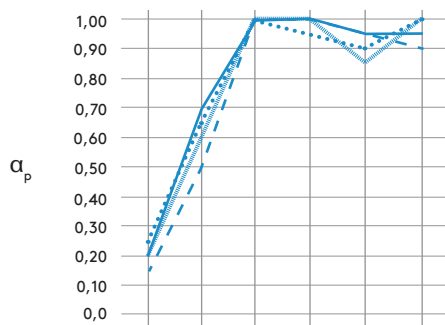
$\alpha_w$  Réflexion à la lumière exprimée en pourcentage et mesurée selon la norme ISO 7724-2 (finition ultrafine).

Les codes RAL indiquent les teintes les plus proches. De légères variations de couleurs peuvent apparaître selon la structure du produit et la couleur de la laine de bois. Pour les panneaux Sonvika® peints, les chants sont peints en usine afin d'assurer une parfaite continuité de couleur. La teinte naturelle du bois peut légèrement transparaître à travers les peintures foncées, notamment dans les structures internes plus profondes du panneau.

## Performances

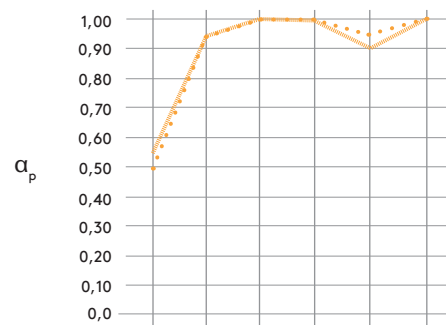
### Absorption acoustique

Fixation directe



Ep. (mm)	Plénum (mm)	125 Hz	250 Hz	500 Hz	1000 Hz	2000 Hz	4000 Hz	$\alpha_w$	Classe
$\alpha_p$ coefficient d'absorption pratique									
15+30	0	0,15	0,50	1,00	1,00	0,95	0,90	<b>0,80</b>	B
15+40	0	0,20	0,70	1,00	1,00	0,95	0,95	<b>0,95</b>	A
25+25	22	0,25	0,65	1,00	0,95	0,90	1,00	<b>0,90</b>	A
25+30	0	0,20	0,60	1,00	1,00	0,85	1,00	<b>0,85</b>	B

Suspension avec plénum



Ep. (mm)	Plénum (mm)	125 Hz	250 Hz	500 Hz	1000 Hz	2000 Hz	4000 Hz	$\alpha_w$	Classe
$\alpha_p$ coefficient d'absorption pratique									
25+25	150	0,50	0,95	1,00	1,00	0,95	1,00	<b>1,00</b>	A
25+30	145	0,55	0,95	1,00	1,00	0,90	1,00	<b>1,00</b>	A

Absorption acoustique (finition ultrafine) : résultats des tests selon EN ISO 354. Classification selon EN ISO 11654.

# Performances

## Réaction au feu

B-s1,d0.  
A2-s1,d0 (disponible sur demande).  
Testé selon la norme EN 13501-1.

## Isolation thermique

### Résistance thermique :

(B-s1,d0 / A2-s1,d0)

15 + 30 mm : R = 1,06/1,04 m<sup>2</sup> K/W.

15 + 40 mm : R = 1,36/1,33 m<sup>2</sup> K/W.

25 + 25 mm : R = 1,04/1,00 m<sup>2</sup> K/W.

25 + 30 mm : R = 1,18/1,14 m<sup>2</sup> K/W.

### Conductivité thermique :

(B-s1,d0 / A2-s1,d0)

$\lambda_D$  : 0,083/0,096 W/mK

Laine minérale  $\lambda_D$  : 0.034 W/mK

Testé selon la norme EN 12664.

## Résistance à l'humidité et à la flexion

Jusqu'à 98% RH (+/- 2%).

Aucun affaiblissement constaté même dans des conditions d'humidité extrême : Classe D.

Testé selon la norme EN 13964.

## Durabilité

La durée de vie standard des panneaux en laine de bois avec liant ciment Sonvika® est de 50 ans conformément à la FDES.

## Hygiène

Les panneaux sont imputrescibles et ne favorisent pas le développement de moisissures et autres micro-organismes.

Testé selon la norme EN ISO 846.

## Entretien

Les panneaux peuvent être nettoyés à l'aide d'un aspirateur muni d'une brosse douce ou essuyés avec un chiffon légèrement humide.

## Maintenance

Les panneaux peuvent être repeints au pistolet avec une peinture à base d'eau sans altérer la performance acoustique (voir guide d'installation).

## Environnement

**Certifications forestières :** Sonvika® Performance est composé de bois certifié PEFC (PEFC/09-31-030) ou FSC® (FSC® C115450) garantissant que le bois provient d'exploitations forestières responsables et d'autres sources contrôlées.



## Environnement intérieur

Sonvika® Performance a été testé pour évaluer l'impact sur la qualité de l'air intérieur, conformément à différents programmes et labels internationaux de référence.



## Marquage CE

Sonvika® Performance est soumis au marquage CE conformément aux normes EN 13964 (Plafonds suspendus) et EN 13168 (Panneaux en laine de bois).

## Kingspan Acoustics® SAS

61, Avenue du Stade, 63200 RIOM

RCS Clermont-Ferrand

email : [info@kingspanacoustics.com](mailto:info@kingspanacoustics.com)

web : [kingspanacoustics.fr](http://kingspanacoustics.fr)

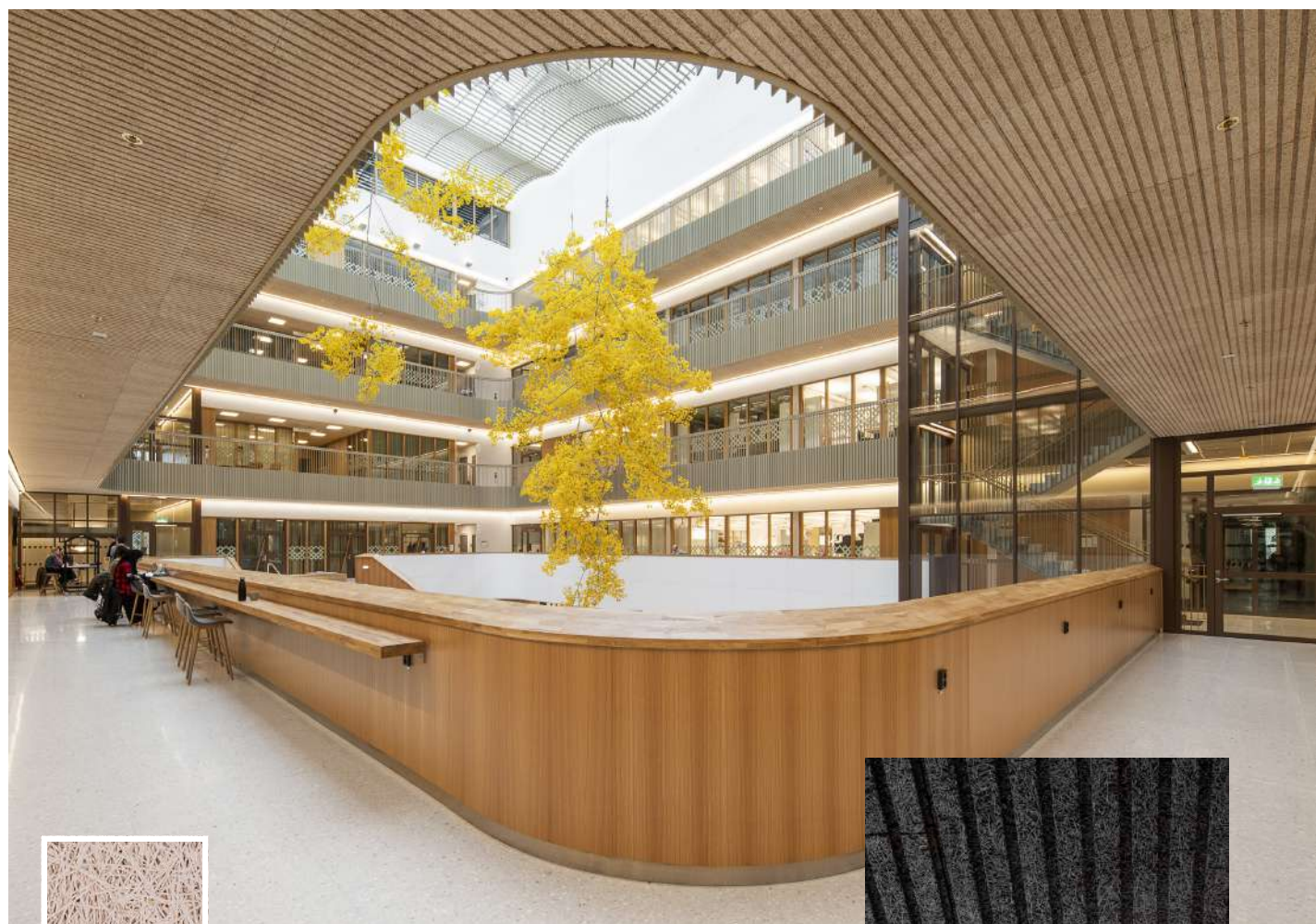


Document non contractuel, reflétant les connaissances de Kingspan Acoustics SAS en matière de certifications, normes et informations sur les produits au moment de la publication sous réserve de modifications sans préavis. Pour plus d'informations sur les essais et standards de certification, veuillez consulter notre site Internet [www.kingspanacoustics.fr](http://www.kingspanacoustics.fr).

Crédits photos : Kingspan Acoustics SAS, tous droits réservés. Conception : Kintessens.

# Sonvika® Linear

Plafond acoustique en laine de bois



Ultrafine 1,0 mm



- Motif linéaire ininterrompu
- Absorption acoustique jusqu'à  $\alpha_w : 1,00$
- Certification Cradle to Cradle® Gold
- Durabilité : 50 ans

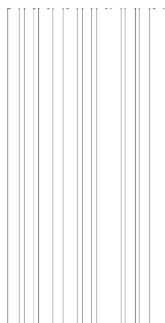


# Gamme

Composition : panneau en laine de bois disponible en version standard ou pourvue d'un voile acoustique au dos pour pose suspendue sur ossatures.

Dimensions L x l x Ep. (mm)	Design	Vissé dans fourrures métalliques ou tasseaux bois	
		Poids (kg/m <sup>2</sup> )	
		B-s1,d0	A2-s1,d0
1200 x 600 x 35	Linear	14,7	15,7
1200 x 600 x 35	Linear avec voile au dos	14,8	15,8

En raison des matériaux utilisés, les panneaux Sonvika® présentent de légères variations de dimensions, d'aspect et de structure.  
 Tolérances : Longueur  $\leq 1250$  :  $\pm 1,0$ . Largeur  $\pm 1,0$ . Épaisseur  $\leq 1250$  :  $\pm 1,0$ . La tolérance de perpendicularité des panneaux acoustiques Sonvika® est de  $\pm 2$  mm par mètre. Cette spécification est déclarée conformément aux normes EN 13964 (Plafonds suspendus) et EN 13168 (Panneaux en laine de bois).



## Couleurs

Sonvika® Linear est disponible dans les finitions ciment blanc ou FUTURECEM® (empreinte carbone réduite).



**Brut (non peint)**  
Ciment blanc :  $\sphericalangle$  52,5 %



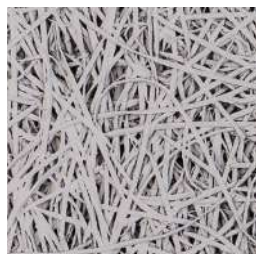
**Gris naturel (non peint)**  
FUTURECEM® :  $\sphericalangle$  19,8 %



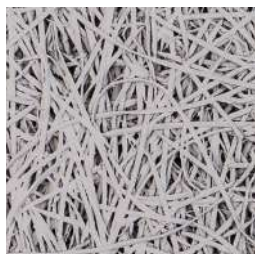
**Argile - RAL 1019**  
FUTURECEM® :  $\sphericalangle$  25 %



**Blanc**  
Ciment blanc :  $\sphericalangle$  71,3 %  
FUTURECEM® :  $\sphericalangle$  65,5 %



**Graphite**  
Ciment blanc :  $\sphericalangle$  42,8 %  
FUTURECEM® :  $\sphericalangle$  43,1 %



**Basalte**  
FUTURECEM® :  $\sphericalangle$  16,8 %



**Noir - RAL 9011**  
FUTURECEM® :  $\sphericalangle$  3,2 %



**Coloris spéciaux**  
 $\sphericalangle$  selon coloris

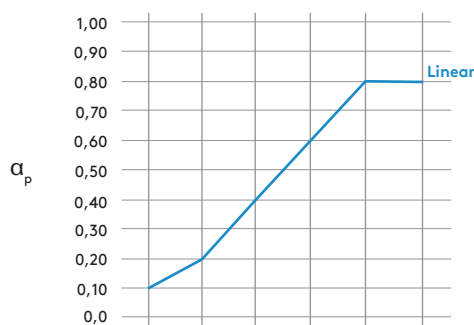
$\sphericalangle$  Réflexion à la lumière exprimée en pourcentage et mesurée selon la norme ISO 7724-2 (finition ultrafine).

Les codes RAL indiquent les teintes les plus proches. De légères variations de couleurs peuvent apparaître selon la structure du produit et la couleur de la laine de bois. Pour les panneaux Sonvika® peints, les chants sont peints en usine afin d'assurer une parfaite continuité de couleur. La teinte naturelle du bois peut légèrement transparaître à travers les peintures foncées, notamment dans les structures internes plus profondes du panneau.

# Performances

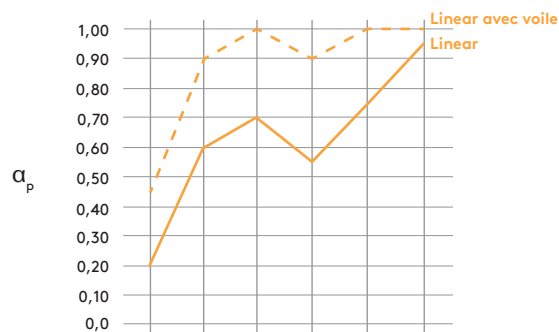
## Absorption acoustique

### Fixation directe



Ep. (mm)	Plénum (mm)	125 Hz	250 Hz	500 Hz	1000 Hz	2000 Hz	4000 Hz	$\alpha_w$	Classe
$\alpha_p$ coefficient d'absorption pratique									
35	0	0,10	0,20	0,40	0,60	0,80	0,80	0,45	D

### Suspension avec plénum



Ep. (mm)	Plénum (mm)	125 Hz	250 Hz	500 Hz	1000 Hz	2000 Hz	4000 Hz	$\alpha_w$	Classe
$\alpha_p$ coefficient d'absorption pratique									
35	165	0,20	0,60	0,70	0,55	0,75	0,95	0,65	C
35	165	0,45	0,90	1,00	0,90	1,00	1,00	1,00	A

Absorption acoustique (finition ultrafine) : résultats des tests selon EN ISO 354. Classification selon EN ISO 11654.

## Réaction au feu

B-s1,d0.

A2-s1,d0 (disponible sur demande).

Testé selon la norme EN 13501-1.

## Isolation thermique

### Résistance thermique :

(B-s1,d0 / A2-s1,d0)

35 mm :  $R = 0,42/0,36 \text{ m}^2\text{K/W}$

### Conductivité thermique :

(B-s1,d0 / A2-s1,d0)

$\lambda_D : 0,083/0,096 \text{ W/mK}$

Testé selon la norme EN 12664.

## Résistance à l'humidité et à la flexion

Jusqu'à 98% RH (+/- 2%).

Aucun affaiblissement constaté même dans des conditions d'humidité extrême : Classe D.

Testé selon la norme EN 13964.

## Durabilité

La durée de vie standard des panneaux en laine de bois avec liant ciment Sonvika® est de 50 ans conformément à la FDES.

## Hygiène

Les panneaux sont imputrescibles et ne favorisent pas le développement de moisissures et autres micro-organismes.

Testé selon la norme EN ISO 846.

## Entretien

Les panneaux peuvent être nettoyés à l'aide d'un aspirateur muni d'une brosse douce ou essuyés avec un chiffon légèrement humide.

## Maintenance

Les panneaux peuvent être repeints au pistolet avec une peinture à base d'eau sans altérer la performance acoustique (voir guide d'installation).

# Performances

---

## Environnement

**Cradle to Cradle®** : Sonvika® Linear (sans voile au dos et en coloris standard) est certifié Cradle to Cradle® **Gold**.



**Certifications forestières** : Sonvika® Linear est composé de bois certifié PEFC (PEFC/09-31-030) ou FSC® (FSC® C115450) garantissant que le bois provient d'exploitations forestières responsables et d'autres sources contrôlées.



## Environnement intérieur

Sonvika® Linear a été testé pour évaluer l'impact sur la qualité de l'air intérieur, conformément à différents programmes et labels internationaux de référence.



## Marquage CE

Sonvika® Linear est soumis au marquage CE conformément aux normes EN 13964 (Plafonds suspendus) et EN 13168 (Panneaux en laine de bois).

## **Kingspan Acoustics® SAS**

61, Avenue du Stade, 63200 RIOM

RCS Clermont-Ferrand

email : [info@kingspanacoustics.com](mailto:info@kingspanacoustics.com)

web : [kingspanacoustics.fr](http://kingspanacoustics.fr)



Document non contractuel, reflétant les connaissances de Kingspan Acoustics SAS en matière de certifications, normes et informations sur les produits au moment de la publication sous réserve de modifications sans préavis. Pour plus d'informations sur les essais et standards de certification, veuillez consulter notre site Internet [www.kingspanacoustics.fr](http://www.kingspanacoustics.fr).  
Crédits photos : Kingspan Acoustics SAS, tous droits réservés. Conception : Kintessens.

# Contacts



**Francois Lourteau**  
Directeur Commercial France

Tel : 07 49 16 83 28  
Email : flo@kingspanacoustics.com



**Cédric Bordez**  
Responsable Commercial  
Région Île-de-France et Est

Tel : 07 68 19 47 55  
Email : cbo@kingspanacoustics.com



**Richard Gaufreteau**  
Responsable Commercial  
Région Sud-Ouest

Tel : 07 43 58 60 56  
Email : rga@kingspanacoustics.com



**Jean-Louis Mahieux**  
Responsable Commercial  
Région Nord et Normandie

Tél : 07 69 73 88 96  
Email : jma@kingspanacoustics.com



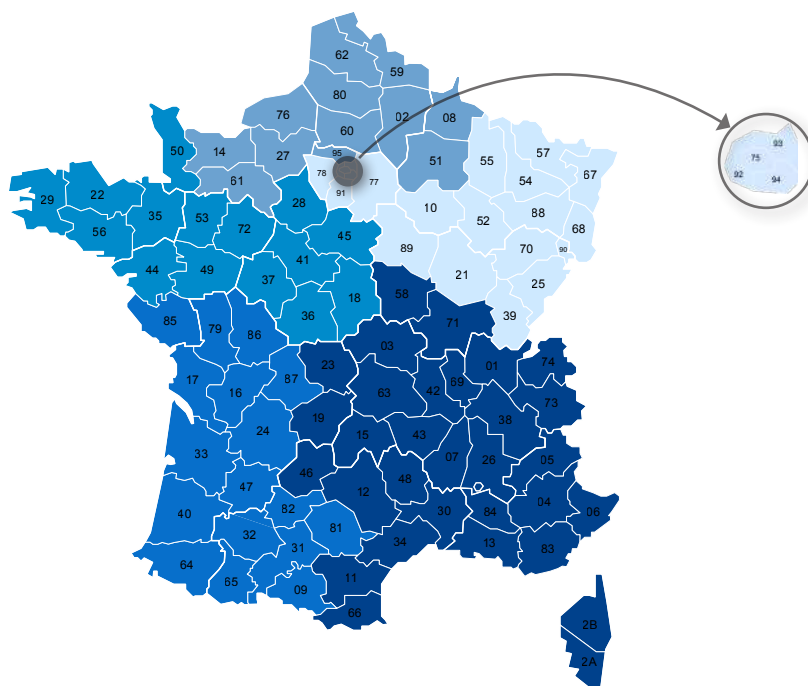
**Olivier Cretois**  
Responsable Commercial  
Région Bretagne et Pays de Loire

Tel : 07 68 34 13 54  
Email : ocr@kingspanacoustics.com



**Margaretha Banovic**  
Service Clients

Tel : 04 12 38 19 99  
Email : info\_fr@kingspanacoustics.fr  
Horaires :  
Du lundi au jeudi : 08h00 - 12h00/13h00 - 16h00  
Vendredi : 08h00 - 12h00/13h00 - 15h00



## Kingspan Acoustics® SAS

61, Avenue du Stade, 63200 RIOM

RCS Clermont-Ferrand

email : info@kingspanacoustics.com

web : kingspanacoustics.fr



Document non contractuel, reflétant les connaissances de Kingspan Acoustics SAS en matière de certifications, normes et informations sur les produits au moment de la publication sous réserve de modifications sans préavis. Pour plus d'informations sur les essais et standards de certification, veuillez consulter notre site Internet [www.kingspanacoustics.fr](http://www.kingspanacoustics.fr).

Crédits photos : Kingspan Acoustics SAS, tous droits réservés. Conception : Kintessens.