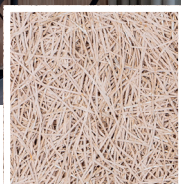
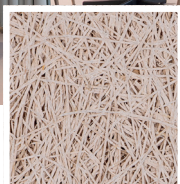


# Sonvika® Performance

Plafond acoustique en laine de bois



Extreme fine 0,5 mm



Ultrafine 1,0 mm









Fine 1,5 mm







- Absorption acoustique jusqu'à  $\alpha_w : 1,00$
- Haute absorption acoustique en fixation directe sous béton ou avec plénum réduit
- Offre une meilleure absorption dans les basses fréquences qu'un produit alternatif lorsqu'il est suspendu sur ossatures
- Durabilité : 50 ans

# Gamme







Composition : panneau en laine de bois pourvu d'une laine minérale au dos. La laine minérale (d'une densité de 70 à 75 kg/m<sup>3</sup>) ne couvre pas le pourtour du panneau pour permettre une installation sur ossatures.

Dimensions L x l x Ep. (mm) <small>(Laine de bois + laine minérale)</small>	Poids (kg/m <sup>2</sup> )	Vissé dans fourrures métalliques			Suspendu sur ossatures		
		Vis			T24/T35		
							
		K0	K5	K11	K0-S	K0-FS	K5-FS
		A	B5	B11	A24	E24	E24 (B5)
600 x 600 x 15 + 30	9,5	•	•		•		
1200 x 600 x 15 + 30		•	•		•		







Finition Ultrafine, réaction au feu B-s1,d0. Peut être vissé dans des fourrures métalliques primaires C60 ou suspendu sur ossatures T24 ou T35. Disponible en finitions Ultrafine et Fine.

Dimensions L x l x Ep. (mm) <small>(Laine de bois + laine minérale)</small>	Poids (kg/m <sup>2</sup> )	Vissé dans fourrures métalliques			Suspendu sur ossatures		
		Vis			T24/T35		
							
		K0	K5	K11	K0-S	K0-FS	K5-FS
		A	B5	B11	A24	E24	E24 (B5)
600 x 600 x 15 + 40	10,2	•	•		•		
1200 x 600 x 15 + 40		•	•		•		

Finition Ultrafine, réaction au feu B-s1,d0. Peut être vissé dans des fourrures métalliques primaires C60 suspendues ou suspendu sur ossatures T24 ou T35. Disponible en finitions Ultrafine et Fine.

Dimensions L x l x Ep. (mm) <small>(Laine de bois + laine minérale)</small>	Poids (kg/m <sup>2</sup> )	Vissé dans fourrures métalliques ou tasseaux bois			Suspendu sur ossatures		
		Vis			T24/T35		
							
		K0	K5	K11	K0-S	K0-FS	K5-FS
		A	B5	B11	A24	E24	E24 (B5)
600 x 600 x 25 + 25	13,4	•	•	•	•	•	•
1200 x 600 x 25 + 25		•	•	•	•		
1190 x 600 x 25 + 25						•	•
2400 x 600 x 25 + 25		•	•	•			

Finition Ultrafine, réaction au feu B-s1,d0. Peut être vissé dans des tasseaux bois, dans des fourrures métalliques C60 primaires et secondaires ou suspendu sur ossatures T24 ou T35.

Dimensions L x l x Ep. (mm) <small>(Laine de bois + laine minérale)</small>	Poids (kg/m <sup>2</sup> )	Vissé dans fourrures métalliques ou tasseaux bois			Suspendu sur ossatures		
		Vis			T24/T35		
							
		K0	K5	K11	K0-S	K0-FS	K5-FS
		A	B5	B11	A24	E24	E24 (B5)
600 x 600 x 25 + 30	13,8	•	•	•	•	•	•
1200 x 600 x 25 + 30		•	•	•	•	•	•
2000 x 600 x 25 + 30		•	•	•			
2400 x 600 x 25 + 30		•	•	•			

Finition Ultrafine, réaction au feu B-s1,d0. Peut être vissé dans des tasseaux bois, dans des fourrures métalliques C60 primaires ou suspendu sur ossatures T24 ou T35.

Autres dimensions disponibles sur demande à : [info@kingspanacoustics.fr](mailto:info@kingspanacoustics.fr) ou sur [www.kingspanacoustics.fr](http://www.kingspanacoustics.fr)

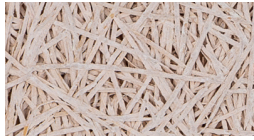
En raison des matériaux utilisés, les panneaux Sonvika® présentent de légères variations de dimensions, d'aspect et de structure.

Tolérances : Longueur > 1250 : ± 2,0 / ≤ 1250 : ± 1,0. Largeur ± 1,0. Épaisseur > 1250 : ± 2,0 / ≤ 1250 : ± 1,0. La tolérance de perpendicularité des panneaux acoustiques Sonvika® est de ± 2 mm par mètre. Cette spécification est déclarée conformément aux normes EN 13964:2014 (Plafonds suspendus) et EN 13168:2012+A1:2015 (Panneaux en laine de bois) Les dimensions réelles du panneau varient en fonction du type d'installation et du type de bord.

# Gamme

## Couleurs

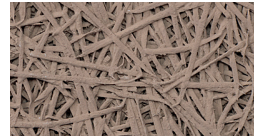
Sonvika® Performance est disponible dans les finitions ciment blanc ou FUTURECEM® (empreinte carbone réduite).



**Brut (non peint)**  
Ciment blanc :  $\alpha_p$  52,5 %



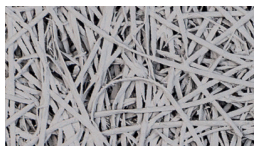
**Gris naturel (non peint)**  
FUTURECEM® :  $\alpha_p$  19,8 %



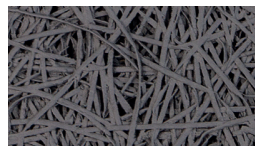
**Argile - RAL 1019**  
FUTURECEM® :  $\alpha_p$  25 %



**Blanc**  
Ciment blanc :  $\alpha_p$  71,3 %  
FUTURECEM® :  $\alpha_p$  65,5 %



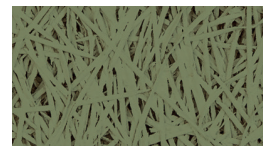
**Graphite**  
Ciment blanc :  $\alpha_p$  42,8 %  
FUTURECEM® :  $\alpha_p$  43,1 %



**Basalte**  
FUTURECEM® :  $\alpha_p$  16,8 %



**Noir - RAL 9011**  
FUTURECEM® :  $\alpha_p$  3,2 %



**Coloris spéciaux**  
 $\alpha_p$  selon coloris

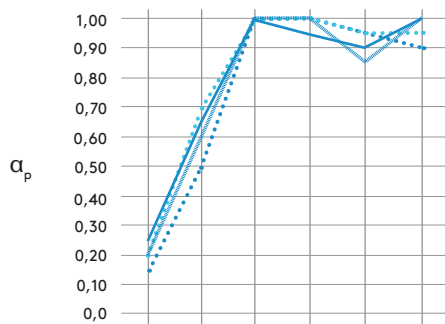
$\alpha_p$  Réflexion à la lumière exprimée en pourcentage et mesurée selon la norme EN ISO 18314-4:2024 ( finition ultrafine).

Les codes RAL indiquent les teintes les plus proches. De légères variations de couleurs peuvent apparaître selon la structure du produit et la couleur de la laine de bois. Pour les panneaux Sonvika® peints, les chants sont peints en usine afin d'assurer une parfaite continuité de couleur. La teinte naturelle du bois peut légèrement transparaître à travers les peintures foncées, notamment dans les structures internes plus profondes du panneau.

## Performances

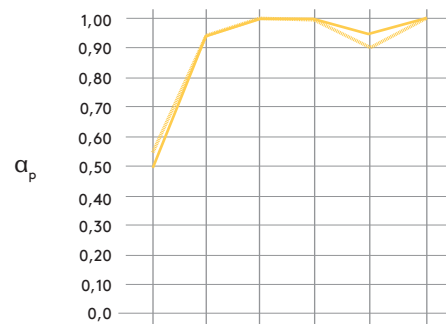
### Absorption acoustique

#### Fixation directe



Ep. (mm)	Plénum (mm)	125 Hz	250 Hz	500 Hz	1000 Hz	2000 Hz	4000 Hz	$\alpha_w$	Classe
$\alpha_p$ coefficient d'absorption pratique									
15+30	0	0,15	0,50	1,00	1,00	0,95	0,90	0,80	B
15+40	0	0,20	0,70	1,00	1,00	0,95	0,95	0,95	A
25+25	22	0,25	0,65	1,00	0,95	0,90	1,00	0,90	A
25+30	0	0,20	0,60	1,00	1,00	0,85	1,00	0,85	B

#### Suspension avec plénum



Ep. (mm)	Plénum (mm)	125 Hz	250 Hz	500 Hz	1000 Hz	2000 Hz	4000 Hz	$\alpha_w$	Classe
$\alpha_p$ coefficient d'absorption pratique									
25+25	150	0,50	0,95	1,00	1,00	0,95	1,00	1,00	A
25+30	145	0,55	0,95	1,00	1,00	0,90	1,00	1,00	A

Absorption acoustique ( finition ultrafine ) : résultats des tests selon EN ISO 354:2003.  
Classification selon EN ISO 11654:1997.

# Performances

## Réaction au feu

B-s1,d0.  
A2-s1,d0 (disponible sur demande).  
Testé selon la norme EN 13501-1:2018.

## Isolation thermique

### Résistance thermique :

(B-s1,d0 / A2-s1,d0)

15 + 30 mm : R = 1,06/1,04 m<sup>2</sup> K/W.

15 + 40 mm : R = 1,36/1,33 m<sup>2</sup> K/W.

25 + 25 mm : R = 1,04/1,00 m<sup>2</sup> K/W.

25 + 30 mm : R = 1,18/1,14 m<sup>2</sup> K/W.

### Conductivité thermique :

(B-s1,d0 / A2-s1,d0)

$\lambda_D$  : 0,083/0,096 W/mK

Laine minérale  $\lambda_D$  : 0.034 W/mK

Testé selon la norme EN 12667:2001.

## Résistance à l'humidité et à la flexion

Jusqu'à 98% RH (+/- 2%).

Aucun affaiblissement constaté même dans des conditions d'humidité extrême : Classe D.

Testé selon la norme EN 13964:2014.

## Durabilité

La durée de vie standard des panneaux en laine de bois avec liant ciment Sonvika® est de 50 ans conformément à la FDES en cours de vérification.

## Hygiène

Les panneaux sont imputrescibles et ne favorisent pas le développement de moisissures et autres micro-organismes.

Testé selon la norme EN ISO 846:2019.

## Entretien

Les panneaux peuvent être nettoyés à l'aide d'un aspirateur muni d'une brosse douce ou essuyés avec un chiffon légèrement humide.

## Maintenance

Les panneaux peuvent être repeints au pistolet avec une peinture à base d'eau sans altérer la performance acoustique (voir guide d'installation).

## Environnement

**Certifications forestières :** Sonvika® Performance est composé de bois certifié PEFC (PEFC/09-31-030) ou FSC® (FSC® C115450) garantissant que le bois provient d'exploitations forestières responsables et d'autres sources contrôlées.



## Environnement intérieur

Sonvika® Performance a été testé pour évaluer l'impact sur la qualité de l'air intérieur, conformément à différents programmes et labels internationaux de référence.



## Marquage CE

Sonvika® Performance est soumis au marquage CE conformément aux normes EN 13964:2014 (Plafonds suspendus) et EN 13168:2012+A1:2015 (Panneaux en laine de bois).

## Kingspan Acoustics® SAS

61, Avenue du Stade, 63200 RIOM

RCS Clermont-Ferrand

Service client : 04 12 38 19 99

email : [info@kingspanacoustics.com](mailto:info@kingspanacoustics.com)

web : [kingspanacoustics.fr](http://kingspanacoustics.fr)



Scanner pour obtenir la version la plus récente de ce document.

Document non contractuel, reflétant les connaissances de Kingspan Acoustics SAS en matière de certifications, normes et informations sur les produits au moment de la publication sous réserve de modifications sans préavis. Pour plus d'informations sur les essais et standards de certification, veuillez consulter notre site Internet [www.kingspanacoustics.fr](http://www.kingspanacoustics.fr).

Crédits photos : Kingspan Acoustics SAS, tous droits réservés. Conception : Kintessens.